

Emma®

One



Emma One

Visto che trascorriamo in media un terzo della nostra vita a letto, scegliere un buon materasso è più di una necessità. Noi di Emma crediamo che dormire bene non debba essere una cosa complicata, quindi abbiamo progettato Emma One, un materasso senza fronzoli, prodotto con materiali durevoli di alta qualità.

Grazie per aver scelto Emma One.

Il tuo team Emma



Indice

1. Composizione del materasso	6
2. Rivestimento del materasso	7
3. Zone a portanza differenziata	8
4. Periodo di utilizzo	9
5. Struttura letto	9
6. 100 Notti di Prova	10
7. Manutenzione	12
8. Informazioni per persone allergiche agli acari	14
9. Salute e Ambiente	15
10. Smaltimento	16
11. Avvertenze	16
12. Garanzia	17

1. Composizione del materasso

Il peso di Emma One nella misura 80×200 è di circa 11 Kg, compreso il rivestimento. L'altezza complessiva di Emma One è circa 18 cm, compreso il rivestimento esterno.

Emma One è perfetto per qualsiasi struttura corporea: infatti, si adatta alle forme delle spalle e del bacino e fornisce il supporto corretto alle parti più pesanti del corpo. Il materasso Emma One è classificato come rigido.

Il materasso si compone di tre strati:

Strato superiore: Schiuma Airgocell® con elasticità puntuale

La schiuma poliuretanic Airgocell® brevettata è studiata per garantire un'ottimale traspirabilità grazie alla sua struttura a celle aperte. Questo strato blu è alto circa 2 cm e ha una densità di circa 38 Kg/m.

Strato intermedio: Schiuma viscoelastica adattiva

La schiuma di poliuretano viscoelastica si adatta perfettamente alle tue forme e quindi permette una distribuzione ottimale della pressione durante il sonno, garantendoti un comfort ineguagliabile. Questo strato giallo è alto circa 1 cm e ha una densità di circa 48 Kg/m.

Strato inferiore: Schiuma di supporto HRX

Lo strato inferiore di supporto è particolarmente resistente. La schiuma di poliuretano HRX dona un sostegno ortopedico salutare, cosicché la spina dorsale mantenga la sua posizione naturale per un sonno più confortevole e sano. Questo strato verdino è alto circa 15 cm e ha una densità di circa 30 Kg/m.

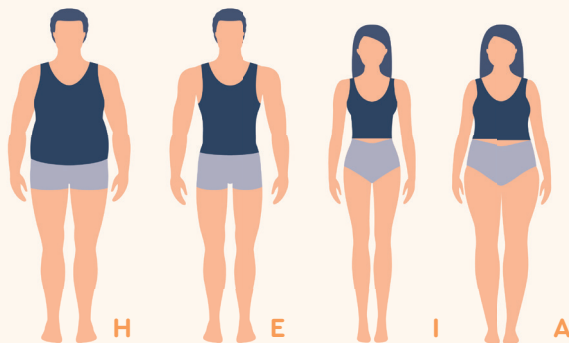
2. Rivestimento del materasso

Il rivestimento di Emma One è realizzato in fibra leggera e traspirante che permette una salutare regolazione del clima del sonno, grazie alla sua capacità di rilascio dell'umidità. Allo stesso tempo la sua composizione elastica permette il perfetto adattamento alle curve del corpo. La parte superiore del rivestimento è realizzata in 100% poliestere mentre la parte inferiore è composta per l'89% da poliestere e per l'11% polipropilene. La cerniera consente una facile rimozione e lavaggio del rivestimento, mentre le maniglie sui lati rendono il materasso maneggevole e facile da spostare.



3. Zone a portanza differenziata

Grazie alla presenza di sette zone a portanza differenziata, Emma One ti assicurerà un comfort senza precedenti, sempre garantendoti il supporto corretto per notti salutari e risvegli sereni.



La combinazione dei singoli strati e delle schiume di Emma One assicura un adattamento particolarmente efficace ai diversi tipi di corporatura e alle diverse posizioni di sonno. Che tu preferisca dormire a pancia in sù, di fianco o a pancia in giù, Emma One ti garantirà un sonno confortevole e sano, notte dopo notte.

- H** – persona di corporatura pesante, con spalle e fianchi larghi
- E** – persona alta e in forma, con spalle larghe
- I** – persona piccola e leggera, con spalle e fianchi stretti
- A** – persona piccola e formosa, con fianchi larghi

4. Periodo di utilizzo

Il tuo materasso é progettato per durare almeno 10 anni. Per assicurarti il massimo comfort, ti consigliamo di sostituire il materasso trascorsi i 10 anni d'utilizzo.

5. Struttura letto

Con il materasso Emma One potrai scegliere di acquistare qualsiasi struttura letto. Non importa che essa sia a doghe oppure motorizzata, Emma One si adatta perfettamente a qualsiasi superficie piana, a patto che sia asciutta e pulita. Nonostante questo però, ti consigliamo, se possibile, di non posizionare il materasso direttamente sul pavimento ma preferire un supporto un po' più sostenuto per massimizzare la qualità del sonno.

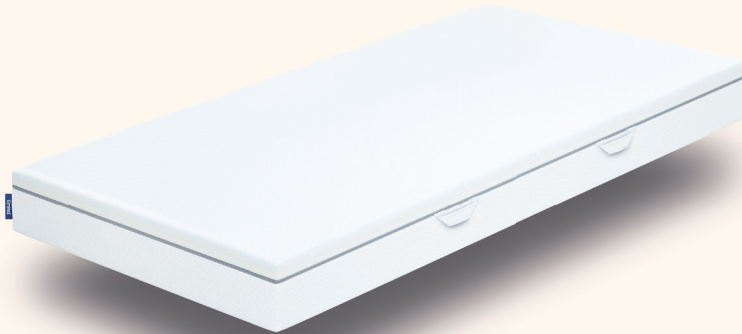
6. 100 Notti di prova

Per innamorarti del materasso Emma One, potrai provarlo per 100 notti, comodamente a casa tua. Se non sarai soddisfatto, provvederemo noi al ritiro del materasso, senza alcun costo aggiuntivo da parte tua, e ti rimborseremo completamente della somma spesa.

In questa eventualità, ti preghiamo di procedere al reso online attraverso il nostro portale resi, che potrai trovare al seguente link:

emma-materasso.it/processodireso/

Per il ritiro, non è necessario reballare e rimettere nella scatola di spedizione il materasso Emma One.



Fresco come una rosa

Tratta il tuo Emma come la tua maglietta preferita: tienila sempre pulita. Ogni quattro settimane puoi lavare il rivestimento del tuo materasso Emma One a 40°C e lasciarlo asciugare all'aria aperta.



7. Manutenzione

Non è necessario girare regolarmente il materasso

Lo strato blu di schiuma Airgocell® dovrebbe essere sempre rivolto verso l'alto. La struttura a tre strati serve a garantire una particolare funzione di supporto e comfort, che generalmente non prevede la rotazione del materasso.

Lavaggio del rivestimento del materasso

Puoi lavare il rivestimento del tuo Emma One regolarmente senza problemi. Per farlo ti basterà aprire la cerniera e separare le due parti, per poi lavarle a 40° C. È consigliato lavare entrambe le parti individualmente in lavatrice. A causa della particolare fibra utilizzata per assicurare il rilascio dell'umidità, una volta terminato il lavaggio in lavatrice, il rivestimento dovrebbe risultare solo leggermente umido e andrà semplicemente asciugato all'aria aperta. L'utilizzo dell'asciugatrice è fortemente sconsigliato.

Rimuovere polvere e acari

Pulire il tuo Emma One con un aspirapolvere per tappezzeria ti potrà aiutare a rimuovere polvere e acari. Raccomandiamo però di evitare sostanze chimiche durante la pulizia che potrebbero influire sulla salubrità del materasso. Se sei allergico agli acari della polvere, un rivestimento aggiuntivo anallergico potrebbe esserti d'aiuto. Potrai trovare maggiori informazioni al punto 8.

Eventuale odore di nuovo

Come tutti i nuovi materassi, Emma One può inizialmente avere un cosiddetto odore di "nuovo". Ma dal momento che noi utilizziamo solo materiali testati di alta qualità, l'odore di solito scompare nel giro di pochi giorni. A tal proposito consigliamo di arieggiare spesso la stanza nel quale si trova il nuovo materasso e lavare il rivestimento regolarmente.

Simboli per la cura dei tessuti



Rivestimento lavabile fino a 40° C



Non usare candeggina



Non adatto all'asciugatrice



Asciugare sullo stendibiancheria



Non stirare



Pulire con percloroetilene

8. Informazioni per persone allergiche agli acari

Raccomandiamo a chi soffre di allergie agli acari della polvere di utilizzare rivestimenti adatti. Inoltre, andrebbero adottati alcuni accorgimenti per prevenire il peggioramento di queste allergie: ad esempio, biancheria da letto, copriletto e coprimaterassi dovrebbero essere regolarmente lavati ad almeno 40° C. Inoltre, il materasso andrebbe arieggiato più volte al giorno per circa 5-10 minuti. Si consiglia inoltre di non tenere in camera mobili imbottiti (ad esempio divani o poltrone) o che possono accumulare polvere (come giocattoli imbottiti tipo peluches e tende pesanti).

9. Salute e Ambiente

Certificazione OEKO-TEX®

Con la certificazione OEKO-TEX®, l'Istituto Hohenstein garantisce che tutti i componenti di Emma One sono privi di sostanze nocive e rispettano lo standard 100 dell'OEKO-TEX®, classe 1 (16.0.93305), che corrisponde allo standard massimo, e sono quindi anche indicati per neonati.



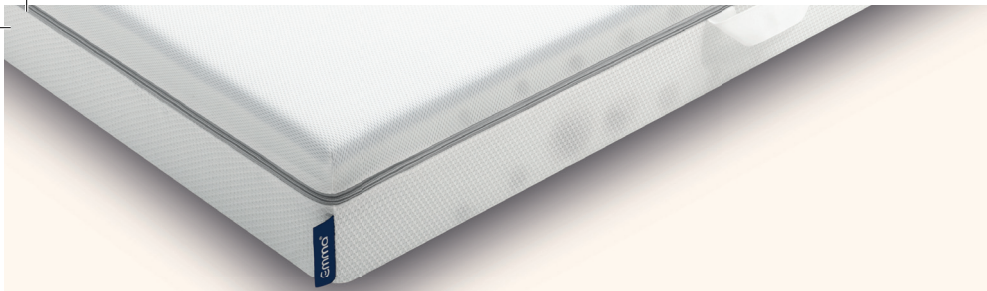
10. Smaltimento

Qualora non si desidera più utilizzare il materasso Emma One e siano già trascorsi i 100 giorni di prova, si prega di contattare una società di smaltimento rifiuti atta allo smaltimento professionale di questo tipo di prodotti.

11. Avvertenze

Infiammabilità della schiuma poliuretanic

Il nucleo del materasso Emma One è costituito da schiume poliuretaniche infiammabili. Non essendo il materasso ignifugo, consigliamo quindi di prestare massima attenzione nell'avvicinarlo a fonti di calore di qualsiasi tipo.



12. Garanzia

Emma One: 10 Anni di Garanzia

Garante:

Emma Matratzen GmbH
Wilhelm-Leuschner-Str. 78
60329 Francoforte sul Meno

Ai nostri clienti offriamo una garanzia di 10 anni sul materasso Emma One, che garantiscono sia la stabilità della forma iniziale del materasso, che la durata dei materiali principali. La garanzia non si applica ai danni causati da un uso improprio e/o da una manutenzione inadeguata. Questa richiesta di garanzia è valida dal momento della consegna del materasso. I diritti di revoca e di garanzia previsti dalla legge rimangono invariati.

Facile come l'A, B, C!

1. Aprilo

Togli Emma dalla scatola e appoggialo su una superficie piana.



2. Srotolalo

Srotola Emma e rimuovi l'involucro di plastica che lo avvolge con il pratico taglierino in dotazione.



3. Amalo

Non vedi l'ora di provarlo? Aspetta un paio di minuti per far respirare Emma; l'aria fresca fa bene a tutti noi.





Hai domande?

Non esitare! Scrivici per e-mail all'indirizzo

supporto@emma-materasso.it

o chiamaci al numero **0759975982**

Emma®

emma-materasso.it

Emma Matratzen GmbH
Wilhelm-Leuschner-Straße 78
60329 Frankfurt am Main