

411359002



FRITZ!WLAN Stick AC430 MU-MIMO

Customer Service

Service information and help can be found on our website and in the social networks:

Service	en.avm.de/service
Manual	en.avm.de/service/manuals
Guide	en.avm.de/guide
Downloads	en.avm.de/nc/service/downloads
Support request	en.avm.de/service/support-request/your-support-request

Social networks



en.avm.de

AVM GmbH, Alt-Moabit 95, D-10559 Berlin, Germany
info@avm.de



**Configuration
and Operation**

English	4
Deutsch	14
Español	24
Français	34
Italiano	44
Nederlands	54

Package Contents and Device Features



FRITZ!WLAN AC 430 MU-MIMO



Status display

- WLAN: indicates a wireless LAN connection
- USB: indicates that the stick is ready for operation



Wireless LAN function

- For connecting to the wireless radio network
- Wireless 802.11 ac/n in the 5-GHz band
- Compatible with WLAN 802.11n/g/b/a

FRITZ!WLAN Stick

This quick introduction shows you the possibilities for deploying and operating your FRITZ!WLAN AC 430 MU-MIMO. Comprehensive information and technical details are presented in the PDF manual available on our website en.avm.de/service.


The FRITZ!WLAN AC 430 MU-MIMO is a wireless LAN device for the USB port. At your computer's USB port the FRITZ!WLAN AC 430 MU-MIMO can establish wireless connections to a wireless router.

The FRITZ!WLAN AC 430 MU-MIMO establishes wireless connections using the wireless networking software of the operating system on your computer. With the FRITZ!WLAN software you receive information on your wireless LAN connections and the settings of the FRITZ!WLAN AC 430 MU-MIMO.

Have fun with your FRITZ!WLAN AC 430 MU-MIMO!

Security

- Do not install FRITZ!WLAN AC 430 MU-MIMO during an electrical storm.
- During a storm, disconnect the FRITZ!WLAN AC 430 MU-MIMO from the computer.
- Never let liquids get inside FRITZ!WLAN AC 430 MU-MIMO.
- Do not open the FRITZ!WLAN AC 430 MU-MIMO housing. Opening and/or repairing the device can present a hazard.
- Remove the FRITZ!WLAN AC 430 MU-MIMO from the computer before cleaning. Clean the device using a moist cloth.

 See also the security instructions in the FRITZ!WLAN AC 430 MU-MIMO manual at en.avm.de/service/manuals.

This is MU-MIMO

FRITZ!WLAN AC 430 MU-MIMO supports MU-MIMO (Multi-User MIMO) and can be used with any wireless internet routers, but provides its full spectrum of performance especially when used in combination with wireless internet routers that support MU-MIMO.

MU-MIMO is a technology for the parallel use of multiple data streams in wireless radio connections, and serves to increase the aggregate throughputs in a wireless LAN cell.

To achieve significant improvements in data transmission, the participating wireless devices must support MU-MIMO in both the send and the receive direction. Yet even wireless devices compliant with older standards that support only single-user MIMO technology will benefit, as more airtime is available in these "mixed environments".

MU-MIMO is currently enabled only in the downstream direction, that is for data transfer from the wireless internet router to the wireless device(s), and works only in the close vicinity of the wireless internet router.

Wireless LAN Connections

You can establish wireless LAN connections in two simple ways.

AVM Stick & Surf

Stick & Surf is especially simple and secure. With Stick & Surf the FRITZ!WLAN AC 430 MU-MIMO adopts the security settings of a FRITZ!Box and automatically establishes a secure wireless LAN connection.

Read the description starting under "Establishing a Wireless Connection with Stick & Surf auf Seite 7.

WPS Quick Connection

The FRITZ!WLAN AC 430 MU-MIMO can be connected with the wireless router via WPS. WPS (Wi-Fi Protected Setup) is a fast and simple way to establish a secure connection between wireless LAN devices. WPS is supported by all current FRITZ!Box models with wireless LAN and by many wireless routers from other manufacturers. See the documentation for your wireless router.

Read the description starting under "Establishing a Wireless Connection Using WPS Quick Connection" on page 8.

Establishing a Wireless Connection with Stick & Surf

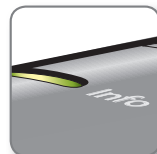
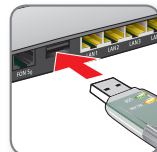
With Stick & Surf you can establish a secure wireless connection to your FRITZ!Box automatically using the USB port.

Establishing a Connection

1. Insert the FRITZ!WLAN AC 430 MU-MIMO in the FRITZ!Box.
2. The "Info" LED on the FRITZ!Box flashes. Wait until the "Info" LED stops flashing and remains lit up.
3. Remove the FRITZ!WLAN AC 430 MU-MIMO.
4. Insert the FRITZ!WLAN AC 430 MU-MIMO in your booted computer.
5. The device driver installation starts.

Click "FRITZ!WLAN USB Stick AC 430 MU-MIMO Installation" and confirm the subsequent queries. The FRITZ!WLAN AC 430 MU-MIMO will be installed.

The Stick & Surf logo appears and the connection to your FRITZ!Box is established automatically. Please note the information on the FRITZ!WLAN software on page 10.



flashes briefly,
then remains lit



Establishing a Wireless Connection Using WPS Quick Connection

The FRITZ!WLAN AC 430 MU-MIMO can establish wireless connections to wireless routers with WPS. If a participating wireless LAN device does not support WPS, the connection can be established manually.

Establishing a Connection

1. Insert the FRITZ!WLAN AC 430 MU-MIMO in your computer.
2. Click "FRITZ!WLAN USB Stick AC 430 MU-MIMO Installation" and confirm the subsequent queries. The FRITZ!WLAN AC 430 MU-MIMO will be installed.



3. Click the wireless network icon in the notification area of the Windows task bar.



Wireless network icons in Windows 10, 8 and 7

A list appears on the screen, showing all wireless networks found in the vicinity of the FRITZ!WLAN AC 430 MU-MIMO.

If the list does not appear, click "Connect to a network".

4. Select the wireless network of a wireless router and click "Connect".



Wireless networks in Windows 10 and 8

The window for entering the network key appears.



Entering a network key

The network key of a FRITZ!Box is printed on the base of the device housing.

If the wireless connection can be established using WPS, the WPS symbol appears as well.

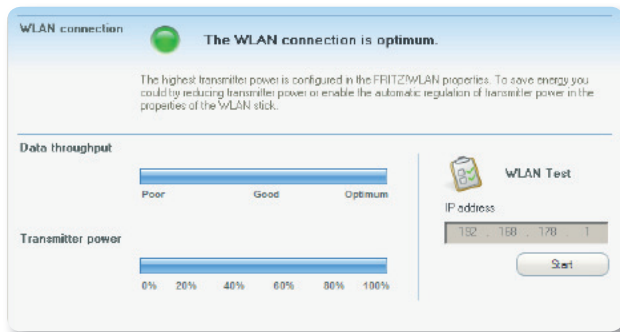


Establishing a connection by pressing the button on the router

If you are using a FRITZ!Box, press the "WLAN/WPS" button until the "WLAN" LED starts flashing. The wireless LAN connection will be established.

FRITZ!WLAN Software

The FRITZ!WLAN software is installed on your computer along with the FRITZ!WLAN AC 430 MU-MIMO. With FRITZ!WLAN you receive information on your wireless LAN connection and the settings of the FRITZ!WLAN AC 430 MU-MIMO.



Starting FRITZ!WLAN



Double-click the FRITZ!WLAN icon in the Windows task bar. FRITZ!WLAN is started.

For details, see the FRITZ!WLAN AC 430 MU-MIMO manual at: en.avm.de/service.

Wireless LAN Standards

Your FRITZ!WLAN AC 430 MU-MIMO supports the following wireless LAN standards:

	Frequency Band (GHz)	Transmission in Mbit/s (Gross, Maximum)	Transmission in Mbit/s (Net, Maximum)
802.11b	2.4	11	5
802.11g	2.4	54	25
802.11n	2.4 / 5	150	100
802.11a	5	54	25
802.11ac	5	433	200

For wireless LAN connections the FRITZ!WLAN AC 430 MU-MIMO must use the same standard and the same frequency band as your wireless router. This means that the settings of the wireless router determine which standard is used in a radio network.

The best transmission speeds can be achieved by operating your wireless router in the 5-GHz frequency band. The 5-GHz band is subject to less interference and provides more channels for transmission than the 2.4-GHz frequency band.

Technical Specifications

- Support for radio networks in accordance with IEEE 802.11ac, IEEE 802.11n, IEEE 802.11g, IEEE 802.11b and IEEE 802.11a
- WPA (Wi-Fi Protected Access) / WPA2 (802.11i) / WEP 64/128-bit (Wired Equivalent Privacy)
- Support for 256-QAM modulation in the 2.4-GHz band (proprietary, not standardized)
- Compatible with USB 2.0 and higher
- Wireless LAN radio technology at 2.4-GHz range: 2.4 GHz – 2.483 GHz, max. 100 mW
- Wireless LAN radio technology at 5-GHz ranges: 5.15 GHz – 5.35 GHz, max. 200 mW, and 5.47 GHz – 5.725 GHz, max. 1000 mW

In the 5-GHz band for wireless LAN, the range from 5.15 GHz to 5.35 GHz is intended only for indoor use. This restriction or requirement is effective in the EU member states AT, BE, BG, CY, CZ, DE, DK, EE, EL, ES, FI, FR, HR, HU, IE, IT, LT, LU, LV, MT, NL, PL, PT, RO, SE, SI, SK, UK.

- WPS (Wi-Fi Protected Setup): simple wireless LAN configuration with compatible remote sites

Requirements

- Computer with fast USB port (2.0 or higher)
- Installation in Microsoft Windows 10, Windows 8.1 und 7

Legal Notice

The licensing conditions valid for the FRITZ!WLAN AC 430 MU-MIMO are stipulated in the Online Help of the FRITZ!WLAN software.

In accordance with the Waste of Electrical and Electronic Equipment Directive, the FRITZ!WLAN AC 430 MU-MIMO may **not** be disposed with household waste. Please bring it to your local collection points for disposal.



Declaration of CE Conformity

AVM declares herewith that the device is compliant with the basic requirements and the relevant rules in directives 2014/53/EU, 2009/125/EC and 2011/65/EU.

The long version of the declaration of CE conformity is available at <http://en.avm.de/ce>.



Lieferumfang und Gerätemerkmale



FRITZ!WLAN AC 430 MU-MIMO



Statusanzeige

- WLAN: zeigt eine WLAN-Verbindung
- USB: zeigt die Betriebsbereitschaft



WLAN-Funktion

- Verbindung zum WLAN-Funknetz
- WLAN 802.11ac/n im 5-GHz-Band
- WLAN 802.11n/g/b/a-kompatibel

FRITZ!WLAN Stick

Dieser Schnelleinstieg zeigt Ihnen die Einsatz- und Bedienmöglichkeiten von FRITZ!WLAN AC 430 MU-MIMO. Umfassende Informationen und technische Details finden Sie im PDF-Handbuch auf unserer Internetseite avm.de/service.


FRITZ!WLAN AC 430 MU-MIMO ist ein WLAN-Gerät für den USB-Anschluss. Am USB-Anschluss Ihres Computers kann FRITZ!WLAN AC 430 MU-MIMO WLAN-Verbindungen zu einem WLAN-Router herstellen.

Die WLAN-Verbindungen stellt FRITZ!WLAN AC 430 MU-MIMO über die WLAN-Software des Betriebssystems Ihres Computers her. Mit dem Programm FRITZ!WLAN erhalten Sie Informationen zu Ihren WLAN-Verbindungen und den Einstellungen von FRITZ!WLAN AC 430 MU-MIMO.

Wir wünschen Ihnen viel Spaß mit FRITZ!WLAN AC 430 MU-MIMO.

Sicherheit

- Installieren Sie FRITZ!WLAN AC 430 MU-MIMO nicht bei Gewitter.
- Trennen Sie FRITZ!WLAN AC 430 MU-MIMO bei Gewitter vom Computer.
- Es dürfen keine Flüssigkeiten in FRITZ!WLAN AC 430 MU-MIMO eindringen.
- Öffnen Sie FRITZ!WLAN AC 430 MU-MIMO nicht. Durch Öffnen und/oder unsachgemäße Reparaturen können Sie sich in Gefahr bringen.
- Trennen Sie FRITZ!WLAN AC 430 MU-MIMO vor der Reinigung vom Computer. Verwenden Sie für die Reinigung ein feuchtes Tuch.

 Beachten Sie auch die Sicherheitshinweise im Handbuch von FRITZ!WLAN AC 430 MU-MIMO unter avm.de/handbuecher.

Das ist MU-MIMO

FRITZ!WLAN AC 430 MU-MIMO unterstützt MU-MIMO (Multi-user MIMO) und kann mit beliebigen Internet-WLAN-Routern eingesetzt werden, stellt sein volles Leistungsspektrum aber speziell im Zusammenspiel mit MU-MIMO-fähigen Internet-WLAN-Routern bereit.

MU-MIMO ist ein Verfahren für die parallele Nutzung mehrerer Datenströme in WLAN-Funkverbindungen und dient der Steigerung der Summendurchsätze in einer WLAN-Funkzelle.

Um eine deutliche Verbesserung bei der Datenübertragung zu erzielen, müssen die teilnehmenden WLAN-Geräte auf Sende- und Empfangsseite MU-MIMO unterstützen. Ältere Standard-WLAN-Geräte, die nur die Single-user MIMO-Technologie unterstützen, profitieren aber ebenfalls, da ihnen in diesen „gemischten Umgebungen“ mehr Sendezeit („Airtime“) zur Verfügung steht.

MU-MIMO wird aktuell in Downstream-Richtung, also bei einem Datentransfer vom Internet-WLAN-Router in Richtung WLAN-Gerät(e) aktiv und wirkt im Nahfeld des Internet-WLAN-Routers.

WLAN-Verbindungen

Sie können WLAN-Verbindungen mit zwei einfachen Methoden herstellen:

AVM Stick & Surf

Stick & Surf ist besonders einfach und sicher. Mit Stick & Surf übernimmt FRITZ!WLAN AC 430 MU-MIMO die Sicherheitseinstellungen einer FRITZ!Box und stellt automatisch eine gesicherte WLAN-Verbindung her.

Lesen Sie die Beschreibung unter „WLAN-Verbindungsaufbau mit Stick & Surf“ auf Seite 17.

WPS-Schnellverbindung

FRITZ!WLAN AC 430 MU-MIMO kann per WPS mit dem WLAN-Router verbunden werden. WPS (Wi-Fi Protected Setup) ist eine einfache und schnelle Methode, um eine sichere Verbindung zwischen WLAN-Geräten aufzubauen. WPS wird von allen aktuellen FRITZ!Box-Modellen mit WLAN und vielen WLAN-Routern anderer Anbieter unterstützt. Beachten Sie dafür die Dokumentation Ihres WLAN-Routers.

Lesen Sie die Beschreibung unter „WLAN-Verbindungsaufbau mit WPS-Schnellverbindung“ auf Seite 18.

WLAN-Verbindungsaufbau mit Stick & Surf

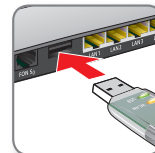
Mit Stick & Surf können Sie automatisch eine sichere WLAN-Verbindung zu Ihrer FRITZ!Box mit USB-Anschluss herstellen.

Verbindung herstellen

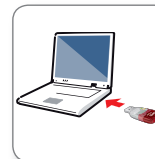
1. Stecken Sie FRITZ!WLAN AC 430 MU-MIMO in die FRITZ!Box.
2. An der FRITZ!Box blinkt die „Info“. Warten Sie, bis die „Info“ leuchtet.
3. Ziehen Sie FRITZ!WLAN AC 430 MU-MIMO ab.
4. Stecken Sie FRITZ!WLAN AC 430 MU-MIMO in Ihren gestarteten Computer.
5. Die Treiber-Installation startet.

Klicken Sie auf „FRITZ!WLAN USB Stick AC 430 MU-MIMO Installation“ und bestätigen Sie die folgenden Abfragen. FRITZ!WLAN AC 430 MU-MIMO wird installiert.

Das Stick & Surf-Logo erscheint und die Verbindung zur FRITZ!Box wird automatisch hergestellt. Beachten Sie auch die Hinweise zum Programm FRITZ!WLAN auf Seite 20.



blinkt kurz,
leuchtet dann
dauerhaft



WLAN-Verbindungsaufbau mit WPS-Schnellverbindung

FRITZ!WLAN AC 430 MU-MIMO kann WLAN-Verbindungen zu WLAN-Routern mit WPS herstellen. Unterstützt ein beteiligtes WLAN-Gerät WPS nicht, können Sie die Verbindung manuell herstellen.

Verbindung herstellen

1. Stecken Sie FRITZ!WLAN AC 430 MU-MIMO in Ihren Computer.
2. Klicken Sie auf „FRITZ!WLAN USB Stick AC 430 MU-MIMO Installation“ und bestätigen Sie die folgenden Abfragen. FRITZ!WLAN AC 430 MU-MIMO wird installiert.



3. Klicken Sie in der Windows Taskleiste auf das WLAN-Symbol.

Auf dem Bildschirm erscheint eine Liste mit Drahtlosnetzwerken in der Umgebung von FRITZ!WLAN AC 430 MU-MIMO.



WLAN-Symbole in Windows 10, 8 und 7

Falls die Liste nicht erscheint, klicken Sie auf „Verbindung mit einem Netzwerk herstellen“.

4. Wählen Sie das Drahtlosnetzwerk eines WLAN-Routers aus und klicken Sie auf „Verbinden“.



Drahtlosnetzwerke in Windows 10 und 8

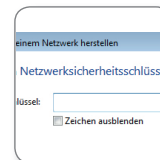
Das Fenster zur Eingabe des WLAN-Netzwerkschlüssels erscheint.

Den Netzwerkschlüssel einer FRITZ!Box finden Sie auf der Geräteunterseite.

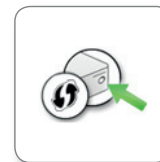
Wenn die WLAN-Verbindung mit WPS hergestellt werden kann, erscheint zusätzlich das WPS-Symbol.

Wenn Sie eine FRITZ!Box einsetzen, drücken Sie die „WLAN/WPS“-Taste bis die Leuchtdiode „WLAN“ blinkt.

Die WLAN-Verbindung wird hergestellt.



Netzwerkschlüssel eingeben



Verbindungsaufbau durch Drücken der Taste am Router

Programm FRITZ!WLAN

Das Programm FRITZ!WLAN wird zusammen mit FRITZ!WLAN AC 430 MU-MIMO auf Ihrem Computer installiert. Mit FRITZ!WLAN erhalten Sie Informationen zu Ihrer WLAN-Verbindung und den Einstellungen von FRITZ!WLAN AC 430 MU-MIMO.

The screenshot shows the FRITZ!WLAN software interface. At the top, it says 'WLAN-Verbindung' with a green status icon and the text 'Die WLAN-Verbindung ist optimal.' Below this, a paragraph explains that the highest transmission power is set in the FRITZ!WLAN properties and suggests adjusting it for energy saving. The interface features two progress bars: 'Übertragungsrates' (Transmission Rate) and 'Sendeleistung' (Transmit Power). The 'Übertragungsrates' bar is set to 'Optimal' (100%), with 'Gering' (Low) and 'Gut' (Good) also visible. The 'Sendeleistung' bar is set to 100%. On the right, there is a 'WLAN-Test' section with an IP address field containing '192 . 168 . 178 . 1' and a 'Starten' (Start) button.

FRITZ!WLAN starten



Klicken Sie in der Windows-Taskleiste doppelt auf das FRITZ!WLAN Symbol. FRITZ!WLAN startet.

Details lesen Sie im FRITZ!WLAN AC 430 MU-MIMO-Handbuch unter: avm.de/service.

WLAN-Standards

Ihr FRITZ!WLAN AC 430 MU-MIMO unterstützt folgende WLAN-Standards:

	Frequenzband (GHz)	Übertragung in MBit/s (brutto, maximal)	Übertragung in MBit/s (netto, maximal)
802.11b	2,4	11	5
802.11g	2,4	54	25
802.11n	2,4 / 5	150	100
802.11a	5	54	25
802.11ac	5	433	200

Für WLAN-Verbindungen muss FRITZ!WLAN AC 430 MU-MIMO den gleichen Standard und das gleiche Frequenzband verwenden wie Ihr WLAN-Router. Daher hängt von den Einstellungen des WLAN-Routers ab, welcher Standard in einem WLAN-Funknetz verwendet wird.

Optimale Übertragungsgeschwindigkeiten erzielen Sie, indem Sie Ihren WLAN-Router im 5-GHz-Frequenzband betreiben. Das 5-GHz-Band ist störungsärmer und stellt mehr nutzbare Kanäle zur Verfügung als das 2,4-GHz-Frequenzband.

Technische Daten

- Unterstützung für Funknetzwerke nach IEEE 802.11ac, IEEE 802.11n, IEEE 802.11g, IEEE 802.11b und IEEE 802.11a
 - WPA (Wi-Fi Protected Access) / WPA2 (802.11i) / WEP 64-/128-bit (Wired Equivalent Privacy)
 - Unterstützung für die 256-QAM-Modulation im 2,4-GHz-Band (proprietär, nicht standardisiert)
 - kompatibel zu USB 2.0 und höher
 - WLAN 2,4-GHz-Bereich: 2,4 GHz – 2,483 GHz, max. 100 mW
 - WLAN 5-GHz-Bereiche: 5,15 GHz – 5,35 GHz, max. 200 mW, sowie 5,47 GHz – 5,725 GHz, max. 1000 mW
- Im 5-GHz-Band für WLAN ist der Bereich von 5,15 GHz bis 5,35 GHz nur für den Betrieb in geschlossenen Räumen bestimmt. Diese Beschränkung oder Anforderung gilt in den EU-Mitgliedsstaaten AT, BE, BG, CY, CZ, DE, DK, EE, EL, ES, FI, FR, HR, HU, IE, IT, LT, LU, LV, MT, NL, PL, PT, RO, SE, SI, SK, UK.
- WPS (Wi-Fi Protected Setup): einfache WLAN-Einrichtung mit kompatiblen Gegenstellen

Voraussetzungen

- Computer mit schnellem USB-2.0-Anschluss oder höher
- Installation in Microsoft Windows 10, Windows 8.1 und 7

Rechtliches

Die geltenden Lizenzbestimmungen für FRITZ!WLAN AC 430 MU-MIMO finden Sie in der Online-Hilfe des Programms FRITZ!WLAN.

FRITZ!WLAN AC 430 MU-MIMO darf gemäß europäischen Vorgaben und deutschem Elektro- und Elektronikgesetz (ElektroG) **nicht** über den Hausmüll entsorgt werden. Bitte bringen Sie ihn nach der Verwendung zu den Sammelstellen der Kommune.



CE-Konformitätserklärung

Hiermit erklärt AVM, dass sich das Gerät in Übereinstimmung mit den grundlegenden Anforderungen und den anderen relevanten Vorschriften der Richtlinien 2014/53/EU, 2009/125/EG sowie 2011/65/EU befindet.

Die Langfassung der CE-Konformitätserklärung finden Sie in englischer Sprache unter <http://en.avm.de/ce>.



Embalaje y características del dispositivo



FRITZ!WLAN AC 430 MU-MIMO



Visualización del estado

- WLAN: visualiza si hay una conexión WiFi
- USB: indica la disponibilidad



Función WiFi

- Conexión a la red inalámbrica WiFi
- WiFi 802.11ac/n en la banda de 5 GHz
- Compatible con WiFi 802.11n/g/b/a

FRITZ!WLAN Stick

En esta guía rápida podrá ver como emplear y manejar el FRITZ!WLAN USB Stick AC 430 MU-MIMO. Si desea mayor información y especificaciones técnicas, consulte el manual en inglés en formato PDF en nuestro sitio web [en/avm.de/service](http://en.avm.de/service).

FRITZ!WLAN AC 430 MU-MIMO es un dispositivo inalámbrico que puede conectar al puerto de accesorios USB. Desde el puerto USB del ordenador el FRITZ!WLAN AC 430 MU-MIMO podrá establecer conexiones WiFi a un router WiFi.

El FRITZ!WLAN AC 430 MU-MIMO establecerá la conexión con ayuda del software de control de las redes inalámbricas del sistema operativo de su ordenador. Con el programa FRITZ!WLAN recibirá información sobre las conexiones WiFi y la configuración del FRITZ!WLAN AC 430 MU-MIMO.

¡Esperamos que aproveche al máximo y disfrute todas las ventajas que le ofrece su FRITZ!WLAN AC 430 MU-MIMO!

Seguridad

- No instale su FRITZ!WLAN AC 430 MU-MIMO durante una tormenta eléctrica.
- Desconecte su FRITZ!WLAN AC 430 MU-MIMO durante una tormenta eléctrica.
- No permita que entre ningún tipo de líquido al interior del FRITZ!WLAN AC 430 MU-MIMO.
- No abra el caparazón del FRITZ!WLAN AC 430 MU-MIMO. El abrirlo y/o la manipulación por parte de personal no especializado puede poner en peligro a los usuarios.
- Si desea limpiarlo, desconecte primero su FRITZ!WLAN AC 430 MU-MIMO de la corriente eléctrica. Para la limpieza utilice un paño húmedo.



Tenga en cuenta las recomendaciones de seguridad que se encuentran en el manual (en inglés) del FRITZ!WLAN AC 430 MU-MIMO. Podrá descargar el manual la página web en.avm.de/service/manuals.

¿Qué es MU-MIMO?

El FRITZ!WLAN AC 430 MU-MIMO puede ser utilizado con cualquier router WiFi, pero ofrece su gama completa de servicios especialmente con routers WiFi que soporten MU-MIMO (Multi-user MIMO).

MU-MIMO es un método para el uso paralelo de múltiples flujos de datos en conexiones WiFi, que aumenta las velocidades de flujo total utilizadas en una célula de radio inalámbrica.

A fin de lograr una mejora significativa en la transferencia de datos, los dispositivos inalámbricos que participan deben soportar MU-MIMO tanto para el envío y como para la recepción de datos. A fin de lograr una mejora significativa en la transferencia de datos, los dispositivos inalámbricos que participan deben soportar MU-MIMO tanto para enviar como para transmitir.

MU-MIMO se encuentra actualmente en el canal de bajada de modo que cuando los datos se transfieren desde el router WiFi a Internet hacia el dispositivo inalámbrico(s), activa y actúa en el campo cercano del router WiFi.

Conexiones WiFi

Podrá establecer conexiones inalámbricas de dos maneras diferentes:

AVM Stick & Surf

Stick & Surf es un método especialmente sencillo y seguro. Con Stick & Surf el FRITZ!WLAN AC 430 MU-MIMO asume la configuración de seguridad de FRITZ!Box y establece automáticamente la conexión WiFi.

Lea las instrucciones a partir de la página "Establecimiento de la conexión WiFi con Stick & Surf auf Seite 27.

Conexión rápida WPS

El FRITZ!WLAN AC 430 MU-MIMO podrá conectarse a través de WPS con una estación inalámbrica. WPS (Wi-Fi Protected Setup) es un método simple y rápido de establecer una conexión segura entre dispositivos WiFi. WPS es compatible con todos los modelos actuales de FRITZ!Box con WiFi y con muchos routers WiFi de otros fabricantes. Tenga en cuenta las recomendaciones que encontrará en la documentación del router WiFi que utilice.

Lea las instrucciones a partir de la página "Establecer la conexión con WPS: conexión rápida" en la página 28.

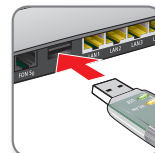
Establecimiento de la conexión WiFi con Stick & Surf

Con Stick & Surf podrá establecer automáticamente una conexión WiFi con su FRITZ!Box utilizando el puerto para accesorios USB.

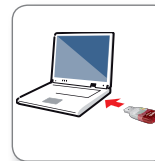
Establecer conexión

1. Conecte el FRITZ!WLAN AC 430 MU-MIMO al puerto USB de su FRITZ!Box.
2. El indicador "Info" de FRITZ!Box comenzará a parpadear. Espere hasta que el indicador "Info" brille constantemente.
3. Ahora podrá desconectar el FRITZ!WLAN AC 430 MU-MIMO.
4. Inserte el FRITZ!WLAN AC 430 MU-MIMO en el ordenador ya iniciado.
5. Se instalará el driver o controlador del dispositivo.

Haga clic en "AVM FRITZ!WLAN AC 430 MU-MIMO Installation" y confirme las preguntas siguientes. Así se habrá concluido la instalación del FRITZ!WLAN AC 430 MU-MIMO. Aparecerá el logotipo de Stick & Surf y se establecerá automáticamente la conexión a su FRITZ!Box. Tenga en cuenta las indicaciones sobre el programa FRITZ!WLAN que encontrará en la pág. 30.



Parpadeará brevemente, luego permanecerá encendido



Establecer la conexión con WPS: conexión rápida

El FRITZ!WLAN AC 430 MU-MIMO puede establecer con WPS conexiones inalámbricas a routers WiFi. Si un determinado dispositivo inalámbrico no es compatible con WPS podrá establecer manualmente la conexión.

Establecer conexión

1. Inserte el FRITZ!WLAN AC 430 MU-MIMO en el ordenador.
2. Haga clic en "AVM FRITZ!WLAN AC 430 MU-MIMO Installation"; confirme las preguntas a continuación. Así se habrá concluido la instalación del FRITZ!WLAN AC 430 MU-MIMO.



3. Haga clic en la barra de tareas de Windows sobre el símbolo de la red inalámbrica.



Símbolo WiFi en Windows 10, 8 y 7

En la pantalla aparecerá una lista de las redes WiFi en el entorno del FRITZ!WLAN AC 430 MU-MIMO.

Si no aparece la lista haga clic sobre "Establecer una conexión con una red".



4. Seleccione la red de un router WiFi y haga clic sobre "Conectar".

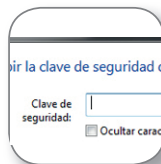
Aparecerá la ventana para indicar la clave de la red WiFi.

Encontrará la clave de red de FRITZ!Box en la etiqueta adhesiva bajo el dispositivo.

Si ha establecido una conexión WiFi con WPS aparecerá adicionalmente el símbolo de WPS:

Si está utilizando un FRITZ!Box presione el botón "WLAN/WPS" hasta que el indicador "WLAN" parpadee.

Se establecerá la conexión inalámbrica.



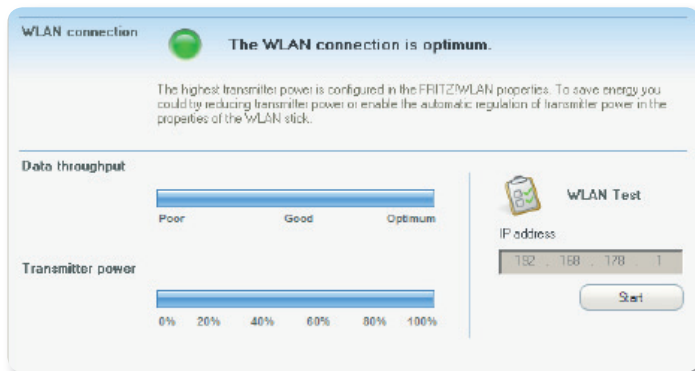
Indicar la clave de red



Establecimiento de la conexión presionando el botón en el router

El programa FRITZ!WLAN

El programa FRITZ!WLAN (en inglés) se instalará conjuntamente con el FRITZ!WLAN AC 430 MU-MIMO en su ordenador. Con FRITZ!WLAN tendrá información sobre la conexión WiFi y sobre la configuración del FRITZ!WLAN AC 430



MU-MIMO.

Iniciar FRITZ!WLAN



Haga doble clic en la barra de tareas de Windows sobre el símbolo FRITZ!WLAN. Se iniciará FRITZ!WLAN.

Detalles al respecto podrá leer en el manual (en inglés) del FRITZ!WLAN AC 430 MU-MIMO que podrá descargar en la página: en.avm.de/service.

Estándares WiFi

FRITZ!WLAN AC 430 MU-MIMO es compatible con los siguientes estándares WiFi:

	Banda de frecuencia (GHz)	Velocidad de transmisión en Mbps (bruta, máxima)	Velocidad de transmisión en Mbps (neta, máxima)
802.11b	2,4	11	5
802.11g	2,4	54	25
802.11n	2,4 / 5	150	100
802.11a	5	54	25
802.11ac	5	433	200

Para establecer conexiones WiFi el FRITZ!WLAN AC 430 MU-MIMO debe estar ajustado en el mismo estándar y en la misma banda de frecuencia que el router WiFi. Por ello depende de la configuración inalámbrica del router WiFi que tipo de estándar se utiliza en la red WiFi.

La velocidad de transmisión ideal se alcanza cuando el router WiFi trabaja en la banda de frecuencia de 5 GHz. La banda de 5 GHz presenta menos disturbios y ofrece más canales utilizables disponibles que la banda de frecuencia de 2,4 GHz.

Datos técnicos

- Compatible con redes según IEEE 802.11ac, IEEE 802.11n, IEEE 802.11g, IEEE 802.11b y IEEE 802.11a
- WPA (Wi-Fi Protected Access) / WPA2 (802.11i) / WEP 64-/128-bit (Wired Equivalent Privacy)
- Soporte para la modulación QAM 256 en la banda de 2.4 GHz (propietario, no estandarizado)
- Compatible con USB 2.0 y superior
- Rango en la banda de 2,4 GHz: 2,4 GHz – 2,483 GHz, máx. 100 mW
- Rangos en la banda de 5 GHz: 5,15 GHz – 5,35 GHz, máx. 200 mW, así como 5,47 GHz – 5,725 GHz, máx. 1000 mW

En la banda de 5 GHz para la red inalámbrica, el rango de 5,15 GHz a 5,35 GHz está destinado solo para uso en interiores. Esta restricción o requisito se aplica en los estados miembros de la UE: AT, BE, BG, CY, CZ, DE, DK, EE, EL, ES, FI, FR, HR, HU, IE, IT, LT, LU, LV, MT, NL, PL, PT, RO, SE, SI, SK, UK.

- WPS (Wi-Fi Protected Setup): configuración WiFi simple con equipos compatibles:

Requisitos previos

- Ordenador con puerto rápido USB 2.0 o superior
- Instalación en Microsoft Windows 10, Windows 8.1 y 7

Información legal

En la ayuda en línea del programa FRITZ!WLAN encontrará los términos de licencia del FRITZ!WLAN AC 430 MU-MIMO.

FRITZ!WLAN AC 430 MU-MIMO se deben reciclar de acuerdo con las normas europeas de reciclaje y **no** con los residuos urbanos normales. Llévelo por favor a los centros de reciclaje de su comuna.



Declaración de Conformidad CE

Por la presente declara AVM, que el dispositivo cumple con los requisitos esenciales y las disposiciones pertinentes de las Directivas 2014/53/UE, 2009/125/EC y 2011/65/UE.

Podrá descargar la versión completa de la declaración CE (en idioma inglés) en la página <http://en.avm.de/ce>.



Contenu de la livraison et fonctionnalités



FRITZ!WLAN AC 430 MU-MIMO



Affichage de l'état

- WLAN : signale une connexion sans fil
- USB : signale que la clé est prête à fonctionner



Fonction sans fil

- Connexion au réseau sans fil
- Norme sans fil 802.11 ac/n dans la bande des 5 GHz
- Compatible avec les normes sans fil 802.11n/g/b/a

FRITZ!WLAN Stick

Ce guide de démarrage rapide vous explique les possibilités d'utilisation de la clé FRITZ!WLAN AC 430 MU-MIMO. Pour de plus amples informations et pour tout détail technique, veuillez consulter le manuel (PDF) sur notre site en.avm.de/service.

La clé FRITZ!WLAN AC 430 MU-MIMO est un périphérique sans fil destiné à votre port USB. Une fois insérée dans le port USB de votre ordinateur, cette clé peut établir des connexions avec un routeur sans fil.

FRITZ!WLAN AC 430 MU-MIMO établit les connexions sans fil via le logiciel sans fil du système d'exploitation de votre ordinateur. Le logiciel FRITZ!WLAN vous fournit des informations sur vos connexions sans fil et sur la configuration de la clé FRITZ!WLAN AC 430 MU-MIMO.

Nous vous souhaitons de profiter pleinement de votre FRITZ!WLAN AC 430 MU-MIMO.

Sécurité

- N'installez pas votre FRITZ!WLAN AC 430 MU-MIMO pendant un orage.
- En cas d'orage, retirez votre FRITZ!WLAN AC 430 MU-MIMO de votre ordinateur.
- Aucun liquide ne doit pénétrer à l'intérieur de votre FRITZ!WLAN AC 430 MU-MIMO.
- N'ouvrez pas votre FRITZ!WLAN AC 430 MU-MIMO. Ouvrir le boîtier ou procéder à des réparations inappropriées peut vous mettre en danger.
- Avant de le nettoyer, débranchez votre FRITZ!WLAN AC 430 MU-MIMO du réseau d'alimentation électrique. Utilisez un chiffon humide pour le nettoyer.



Tenez également compte des consignes de sécurité fournies dans le manuel de votre FRITZ!WLAN AC 430 MU-MIMO. Le manuel (en anglais) est disponible à l'adresse en.avm.de/service/manuals.

MU-MIMO

FRITZ!WLAN AC 430 MU-MIMO prend en charge le MU-MIMO (Multi-User MIMO) et fonctionne avec n'importe quel routeur Internet sans fil. Toutefois, c'est en interaction avec les routeurs compatibles avec le MU-MIMO que la clé déploie toutes ses fonctionnalités.

La technologie MU-MIMO permet d'envoyer plusieurs flux de données simultanément sur plusieurs connexions sans fil et ainsi, d'augmenter les vitesses de transmission au sein d'une cellule radio.

Pour obtenir une augmentation significative du débit, la technologie MU-MIMO doit être prise en charge par les périphériques sans fil au niveau de l'émetteur et du récepteur. Toutefois, les modèles plus anciens ne prenant en charge que le Single User MIMO tirent aussi profit de la clé MU-MIMO dans la mesure où ils disposent de davantage de temps d'émission (« airtime ») au sein de ces « environnements mixtes ». Actuellement, le MU-MIMO s'active dans le sens descendant (depuis le routeur Internet sans fil vers un ou plusieurs périphériques sans fil) et se répercute à proximité du routeur Internet sans fil.

Connexions sans fil

Pour établir les connexions sans fil, deux méthodes simples s'offrent à vous.

AVM Stick & Surf

Stick & Surf est à la fois simple et sûr. Avec Stick & Surf, FRITZ!WLAN AC 430 MU-MIMO reprend les paramètres de sécurité d'une FRITZ!Box et établit automatiquement une connexion sans fil sécurisée.

Veuillez vous reporter à la description « Établir une connexion sans fil avec Stick & Surf » sur la page 37.

WPS - Connexion rapide

FRITZ!WLAN AC 430 MU-MIMO peut être reliée au routeur sans fil à l'aide du WPS. Le WPS est une méthode rapide et simple pour établir une connexion sécurisée entre deux périphériques sans fil. Le WPS est pris en charge par tous les modèles actuels de FRITZ!Box dotés de la fonction sans fil ainsi que par la plupart des routeurs sans fil des autres fournisseurs. À ce propos, veuillez tenir compte de la documentation de votre routeur sans fil.

Veuillez vous reporter à la description « Établir une connexion sans fil rapide avec le WPS » en page 38.

Établir une connexion sans fil avec Stick & Surf

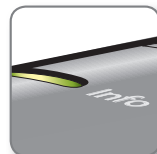
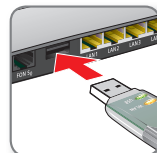
Grâce à la technologie Stick & Surf, vous pouvez établir de manière automatique une connexion sans fil sécurisée à votre FRITZ!Box par le biais du port USB.

Établir la connexion

1. Insérez FRITZ!WLAN AC 430 MU-MIMO dans votre FRITZ!Box.
2. Le voyant « Info » de FRITZ!Box clignote. Patientez jusqu'à ce que le voyant « Info » reste allumé.
3. Retirez FRITZ!WLAN AC 430 MU-MIMO.
4. Insérez FRITZ!WLAN AC 430 MU-MIMO dans votre ordinateur préalablement démarré.
5. Le pilote de périphérique démarre.

Cliquez sur « FRITZ!WLAN USB Stick AC 430 MU-MIMO Installation », puis confirmez les requêtes suivantes. FRITZ!WLAN AC 430 MU-MIMO est alors installé.

Le logo Stick & Surf s'affiche puis la connexion à FRITZ!Box s'établit automatiquement. Veuillez également tenir compte des précisions relatives au logiciel en page 40.



Clignote brièvement, puis reste allumé



Établir une connexion sans fil rapide avec le WPS

FRITZ!WLAN AC 430 MU-MIMO peut établir des connexions sans fil avec des routeurs sans fil à l'aide du WPS. Si l'un des périphériques sans fil ne supporte pas le WPS, vous pouvez établir la connexion manuellement.

Établir la connexion

1. Insérez FRITZ!WLAN AC 430 MU-MIMO dans votre ordinateur préalablement démarré.
2. Cliquez sur « FRITZ!WLAN USB Stick AC 430 MU-MIMO Installation », puis confirmez les requêtes suivantes. FRITZ!WLAN AC 430 MU-MIMO est alors installé.



3. Cliquez sur l'icône de réseau sans fil dans la barre des tâches de Windows.



Icônes de réseau sans fil sous Windows 7, 8 et 10

Sur votre écran s'affiche une liste des réseaux sans fil se trouvant à proximité de FRITZ!WLAN AC 430 MU-MIMO.

Si cette liste ne s'affiche pas, cliquez sur « Connexion à un réseau ».

4. Sélectionnez le réseau sans fil d'un routeur sans fil, puis cliquez sur « Connecter ».



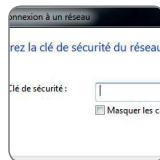
La fenêtre destinée à saisir la clé réseau sans fil apparaît.

Vous trouverez la clé réseau sans fil de toute FRITZ!Box sur la face inférieure de l'appareil.

Lorsque la connexion sans fil a été établie à l'aide du WPS, l'icône WPS s'affiche.

Si vous utilisez une FRITZ!Box, enfoncez la touche « WLAN/WPS » jusqu'à ce que le voyant lumineux « WLAN » clignote.

La connexion sans fil est alors établie.



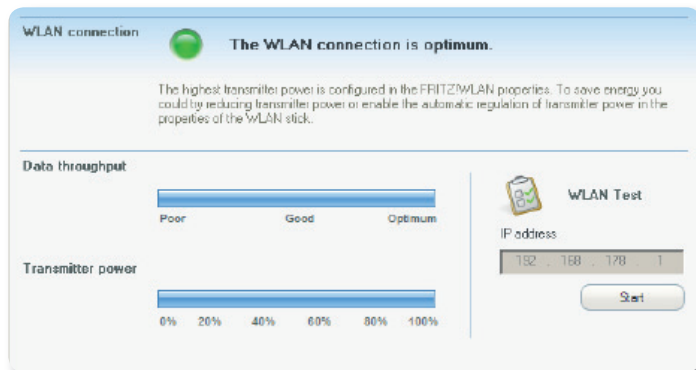
Saisissez la clé réseau



Établissez la connexion en enfonçant la touche sur le routeur

Le logiciel FRITZ!WLAN

Le logiciel FRITZ!WLAN (en anglais) s'installe sur votre ordinateur avec la clé FRITZ!WLAN AC 430 MU-MIMO. Ce logiciel vous fournit des informations sur votre connexion sans fil et sur la configuration de FRITZ!WLAN AC 430 MU-MIMO.



Lancer FRITZ!WLAN

Double-cliquez sur l'icône FRITZ!WLAN dans la barre des tâches de Windows. FRITZ!WLAN démarre.

Pour de plus ample détails, veuillez lire le manuel de FRITZ!WLAN AC 430 MU-MIMO à l'adresse suivante : en.avm.de/service.

Normes sans fil

Votre FRITZ!WLAN AC 430 MU-MIMO supporte les normes sans fil suivantes :

	Bande de fréquence (GHz)	Transmission en Mbit/s (bruts, maximum)	Transmission en Mbit/s (nets, maximum)
802.11b	2,4	11	5
802.11g	2,4	54	25
802.11n	2,4 / 5	150	100
802.11a	5	54	25
802.11ac	5	433	200

Pour les connexions sans fil, FRITZ!WLAN AC 430 MU-MIMO doit recourir à la même norme et à la même bande de fréquence que votre routeur sans fil. Ce sont donc les paramètres du routeur sans fil qui déterminent la norme du réseau sans fil.

Pour obtenir les meilleures vitesses de transmission possible, le routeur sans fil doit fonctionner dans la bande de fréquence des 5 GHz. La bande des 5 GHz est moins sujette aux perturbations et offre un plus grand nombre de canaux exploitables que la bande des 2,4 GHz.

Caractéristiques techniques

- Prise en charge pour réseaux sans fil selon IEEE 802.11ac, IEEE 802.11n, IEEE 802.11g, IEEE 802.11b et IEEE 802.11a
- WPA (Wi-Fi Protected Access) / WPA2 (802.11i) / WEP 64 / 128 bits (Wired Equivalent Privacy)
- Prise en charge pour la modulation 256 QAM dans la bande des 2,4 GHz (propriétaire, non standardisé)
- Compatible avec USB 2.0 et versions supérieures
- Réseau sans fil 2,4 GHz, bande de fréquence : 2,4 GHz – 2,483 GHz, max. 100 mW
- Technologie sans fil 5 GHz, bandes de fréquence : 5,15 GHz – 5,35 GHz, max. 200 mW, et 5,47 GHz – 5,725 GHz, max. 1000 mW

Dans la bande des 5 GHz destinée aux réseaux sans fil, la plage comprise entre 5,15 GHz et 5,35 GHz est réservée à une utilisation à l'intérieur. Cette restriction ou exigence s'applique dans les États membres de l'UE suivants : AT, BE, BG, CY, CZ, DE, DK, EE, EL, ES, FI, FR, HR, HU, IE, IT, LT, LU, LV, MT, NL, PL, PT, RO, SE, SI, SK, UK.

- WPS (Wi-Fi Protected Setup) : configuration simple du réseau sans fil avec sites distants compatibles

Conditions requises

- Ordinateur équipé d'un port USB 2.0 rapide ou versions supérieures
- Installation sous Microsoft Windows 10, Windows 8.1 et 7

Volet juridique

Vous trouverez les dispositions de la licence s'appliquant à FRITZ!WLAN AC 430 MU-MIMO dans l'aide en ligne du logiciel FRITZ!WLAN.

Conformément aux prescriptions européennes, FRITZ!WLAN AC 430 MU-MIMO **ne doit pas** être jetée dans les ordures ménagères. Après avoir utilisé cette clé, veuillez la remettre aux services municipaux de gestion des déchets.



Déclaration de conformité CE

AVM déclare par la présente que l'appareil est conforme aux exigences essentielles et aux instructions pertinentes des directives 2014/53/UE, 2009/125/CE et 2011/65/UE.

Vous trouverez la version longue de la déclaration de conformité CE à l'adresse <http://en.avm.de/ce> (en anglais).



Contenuto della confezione e caratteristiche



FRITZ!WLAN AC 430 MU-MIMO



Indicazione di stato

- WLAN: indica una connessione wireless
- USB: indica la disponibilità al funzionamento



Funzione wireless

- Connessione con la rete wireless
- Wireless 802.11ac/n su banda da 5 GHz
- Compatibile con Wireless 802.11n/g/b/a

FRITZ!WLAN Stick

Questa guida rapida vi mostra le opzioni d'uso e di comando della FRITZ!WLAN AC 430 MU-MIMO. Per le informazioni dettagliate e i dettagli tecnici consultate il manuale PDF del nostro sito en.avm.de/service/manuals.

La FRITZ!WLAN AC 430 MU-MIMO è un dispositivo wireless per la porta USB. Una volta collegata alla porta USB del computer, la FRITZ!WLAN AC 430 MU-MIMO è in grado di realizzare connessioni wireless con un router wireless.

La FRITZ!WLAN AC 430 MU-MIMO crea le connessioni wireless tramite l'apposito software del sistema operativo del vostro computer. Il programma FRITZ!WLAN vi offre informazioni sulle connessioni wireless e sulle impostazioni della FRITZ!WLAN AC 430 MU-MIMO.

Vi auguriamo buon divertimento con la FRITZ!WLAN AC 430 MU-MIMO.

Sicurezza

- Non installate la FRITZ!WLAN Stick AC 430 MU-MIMO durante un temporale.
- Disconnettete il FRITZ!WLAN AC 430 MU-MIMO dal computer durante i temporali.
- Evitate che si infiltrino liquidi nel FRITZ!WLAN AC 430 MU-MIMO.
- Non aprite il FRITZ!WLAN AC 430 MU-MIMO. Aprendo o realizzando riparazioni inadeguate potete creare situazioni di pericolo per voi stessi.
- Prima di pulirlo, staccate il FRITZ!WLAN AC 430 MU-MIMO dal computer. Per pulirlo usate un panno umido.



Osservate le indicazioni di sicurezza riportate nel manuale del FRITZ!WLAN AC 430 MU-MIMO. I manuali in inglese si possono scaricare anche all'indirizzo en.avm.de/service/manuals.

Ecco MU-MIMO

La FRITZ!WLAN AC 430 MU-MIMO può essere utilizzata con un qualsiasi router wireless Internet, però offre la sua gamma completa di servizi specialmente con router wireless Internet che supportano MU-MIMO (Multi-user MIMO).

MU-MIMO è un metodo per l'utilizzo in parallelo di più flussi di dati nelle connessioni wireless e aumenta le velocità di flusso totale utilizzate in una cella di rete wireless.

In modo da ottenere un miglioramento significativo nella trasmissione di dati, i dispositivi wireless che partecipano devono supportare MU-MIMO sia nell'invio sia nella ricezione di dati. Tuttavia, anche i dispositivi wireless meno recenti, che utilizzano solo la tecnologia MIMO a utente singolo, ne traggono beneficio, dal momento che in questi "ambienti misti" il tempo di invio disponibile è maggiore.

MU-MIMO è attivo attualmente solo in direzione downstream, quindi per la trasmissione di dati dal router wireless Internet verso il/i dispositivo/i wireless, e agisce nelle vicinanze dirette del router wireless Internet.

Connessioni wireless

Le connessioni wireless si possono instaurare ricorrendo a due metodi facili:

AVM Stick & Surf

Stick & Surf è particolarmente semplice e sicuro. Con Stick & Surf la FRITZ!WLAN AC 430 MU-MIMO applica le impostazioni di sicurezza di un FRITZ!Box e crea automaticamente una connessione wireless sicura.

Leggete la descrizione a partire da "Connessione wireless con Stick & Surf" auf Seite 47.

Connessione rapida - WPS

La FRITZ!WLAN AC 430 MU-MIMO si può collegare al router wireless via WPS. WPS (Wi-Fi Protected Setup) è un metodo semplice e rapido per creare una connessione sicura fra dispositivi wireless. WPS viene supportato da tutti i modelli di FRITZ!Box attuali dotati di funzione wireless e da molti router wireless di altri produttori. Consultate a riguardo la documentazione del router wireless.

Leggete la descrizione a partire da "Collegamento wireless con connessione rapida WPS" a pagina 48.

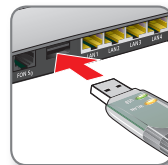
Connessione wireless con Stick & Surf

Stick & Surf vi consente di creare automaticamente una connessione wireless sicura con il FRITZ!Box dotato di porta USB.

Instaurare la connessione

1. Inserite la FRITZ!WLAN AC 430 MU-MIMO nel FRITZ!Box.
2. Sul FRITZ!Box lampeggia "Info". Aspettate finché "Info" non resta acceso.
3. Estraete la FRITZ!WLAN AC 430 MU-MIMO.
4. Collegate la FRITZ!WLAN AC 430 MU-MIMO al computer già avviato.
5. Si avvia l'installazione del driver. Cliccate "FRITZ!WLAN USB Stick AC 430 MU-MIMO Installation" e confermate le domande che seguono. La FRITZ!WLAN AC 430 MU-MIMO viene installata.

Viene visualizzato il logo Stick & Surf e si crea automaticamente la connessione con il FRITZ!Box. Osservate anche le indicazioni sul programma FRITZ!WLAN a pag. 50.



lampeggia brevemente, poi resta acceso



Collegamento wireless con connessione rapida WPS

La FRITZ!WLAN AC 430 MU-MIMO è in grado di creare connessioni wireless con i router wireless dotati di WPS. Se un dispositivo wireless non supporta WPS potete instaurare la connessione manualmente.

Instaurare la connessione

1. Collegate la FRITZ!WLAN AC 430 MU-MIMO al computer.
2. Cliccate "FRITZ!WLAN USB Stick AC 430 MU-MIMO Installation" e confermate le domande che seguono. La FRITZ!WLAN AC 430 MU-MIMO viene installata.
3. Nella barra delle applicazioni di Windows cliccate l'icona della rete wireless.



Icone wireless in Windows 10, 8 e 7

Sullo schermo compare una lista delle reti wireless disponibili nelle vicinanze della FRITZ!WLAN AC 430 MU-MIMO.

Se la lista non compare, cliccate "Connessione a una rete".

4. Selezionate la rete wireless di un router wireless e cliccate "Collegare".



Reti wireless in Windows 10 e 8

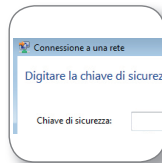
Si apre la finestra in cui va digitata la chiave di rete wireless.

La chiave di rete del FRITZ!Box si trova alla base del dispositivo.

Se è possibile instaurare la connessione wireless con WPS compare anche l'icona WPS.

Se usate un FRITZ!Box premete il tasto "WLAN/WPS" finché il LED "WLAN" non lampeggia.

La connessione wireless viene stabilita.



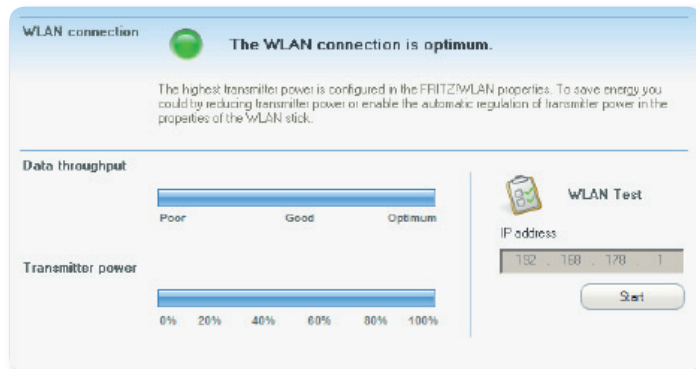
Immissione della chiave di rete



Connessione premendo il tasto del router

Programma FRITZ!WLAN

Il programma FRITZ!WLAN (in inglese) viene installato sul computer insieme alla FRITZ!WLAN AC 430 MU-MIMO. FRITZ!WLAN vi informa sulla connessione wireless e sulle impostazioni della FRITZ!WLAN AC 430 MU-MIMO.



Avvio di FRITZ!WLAN



Nella barra delle applicazioni di Windows fate doppio clic sull'icona di FRITZ!WLAN. FRITZ!WLAN si avvia.

Per maggiori dettagli consultate il manuale della FRITZ!WLAN AC 430 MU-MIMO disponibile all'indirizzo: it.avm.de/assistenza

Standard wireless

La FRITZ!WLAN AC 430 MU-MIMO supporta i seguenti standard wireless:

	Banda di frequenza (GHz)	Trasmissione in Mbit/s (massima lorda)	Trasmissione in Mbit/s (massima netta)
802.11b	2,4	11	5
802.11g	2,4	54	25
802.11n	2,4 / 5	150	100
802.11a	5	54	25
802.11ac	5	433	200

Per le connessioni wireless è necessario che la FRITZ!WLAN AC 430 MU-MIMO usi lo stesso standard e la stessa banda di frequenza del router wireless. Di conseguenza, lo standard usato in una rete wireless dipende dalle impostazioni del router wireless.

Per ottenere velocità di trasmissione ottimali utilizzate il router wireless sulla banda di frequenza da 5 GHz. La banda da 5 GHz è meno disturbata e mette a disposizione più canali di quella da 2,4 GHz.

Dati tecnici

- Supporta le reti wireless a norma IEEE 802.11ac, IEEE 802.11n, IEEE 802.11g, IEEE 802.11b e IEEE 802.11a
- WPA (Wi-Fi Protected Access)/WPA2 (802.11i)/WEP a 64/128 bit (Wired Equivalent Privacy)
- Supporto per la modulazione 256-QAM nella banda da 2,4 GHz (proprietario, non standardizzato)
- Compatibile con USB 2.0 e più recenti
- Tecnologia wireless, campo 2,4 GHz: 2,4 GHz – 2,483 GHz, max. 100 mW
- Tecnologia wireless, campo 5 GHz: 5,15 GHz – 5,35 GHz, max. 200 mW, così come 5,47 GHz – 5,725 GHz, max. 1000 mW

Nella banda a 5 GHz il campo compreso tra 5,15 GHz e 5,35 GHz è adatto solo per l'utilizzo in ambienti chiusi. Questa restrizione o requisito si applica negli Stati membri dell'UE AT, BE, BG, CY, CZ, DE, DK, EE, EL, ES, FI, FR, HR, HU, IE, IT, LT, LU, LV, MT, NL, PL, PT, RO, SE, SI, SK, UK.

- WPS (Wi-Fi Protected Setup): configurazione wireless semplice con dispositivi remoti compatibili

Requisiti

- Computer con porta veloce USB 2.0 o maggiore
- Installazione su Microsoft Windows 10, Windows 8.1 e 7

Aspetti giuridici

Le condizioni di licenza vigenti per la FRITZ!WLAN AC 430 MU-MIMO si trovano nella guida online del programma FRITZ!WLAN.

In conformità con le leggi europee la FRITZ!WLAN AC 430 MU-MIMO **non** va smaltita con i rifiuti domestici. Va invece consegnata, al termine del suo ciclo di vita, presso un centro di raccolta autorizzato.



Dichiarazione di conformità CE

AVM dichiara che il dispositivo è conforme ai requisiti fondamentali e alle disposizioni inerenti delle direttive 2014/53/UE, 2009/125/CE e 2011/65/UE.

Il testo integrale della dichiarazione di conformità CE è disponibile in lingua inglese all'indirizzo <http://en.avm.de/ce>.



Omvang van de levering en eigenschappen



FRITZ!WLAN AC 430 MU-MIMO



Statusweergave

- WLAN: geeft een WiFi-verbinding aan
- USB: geeft aan dat de USB-stick gebruiksklaar is



WiFi-functie

- Verbinding met het WiFi-netwerk
- WiFi 802.11ac/n op de 5GHz-band
- Compatibel met WiFi 802.11n/g/b/a

FRITZ!WLAN Stick


Deze korte handleiding toont u de gebruiks- en bedieningsmogelijkheden van FRITZ!WLAN AC 430 MU-MIMO. Uitgebreide informatie en technische gegevens vindt u in het handboek in PDF-formaat op onze website en.avm.de/service.

FRITZ!WLAN AC 430 MU-MIMO is een WiFi-apparaat voor de USB-poort. Op de USB-poort van uw computer kan FRITZ!WLAN AC 430 MU-MIMO WiFi-verbindingen met een WiFi-router tot stand brengen.

FRITZ!WLAN AC 430 MU-MIMO brengt de WiFi-verbinding tot stand via de WiFi-software van het besturings-systeem van uw computer. Met het programma FRITZ!WLAN krijgt u informatie over uw WiFi-verbindingen en de instellingen van FRITZ!WLAN AC 430 MU-MIMO.

Wij wensen u veel plezier met FRITZ!WLAN AC 430 MU-MIMO!

Veiligheid

- Installeer FRITZ!WLAN AC 430 MU-MIMO niet tijdens onweer.
 - Koppel FRITZ!WLAN AC 430 MU-MIMO tijdens onweer los van de computer.
 - Er mogen geen vloeistoffen in FRITZ!WLAN AC 430 MU-MIMO binnendringen.
 - Open FRITZ!WLAN AC 430 MU-MIMO niet. Door openen en/of ondeskundige reparaties kunt u uzelf in gevaar brengen.
 - Koppel FRITZ!WLAN AC 430 MU-MIMO voor reiniging los van de computer. Gebruik voor de reiniging een vochtige doek.
-  Let ook op de veiligheidsinstructies in het handboek van FRITZ!WLAN AC 430 MU-MIMO op en.avm.de/service

Dit is MU-MIMO

FRITZ!WLAN AC 430 MU-MIMO ondersteunt MU-MIMO (Multi-user MIMO) en kan met elke WiFi internetrouter gebruikt worden, maar biedt het volledige prestatiespectrum vooral in combinatie met WiFi internetrouters die MU-MIMO ondersteunen.

MU-MIMO is een technologie voor het parallel gebruik van meerdere gegevensstromen in draadloze radioverbindingen dient om de totale doorvoer in een WiFi-radiocel te verhogen.

Om de gegevenstransmissie aanzienlijk te verbeteren, moeten de deelnemende WiFi-apparaten in de zend- en ontvangstrichting MU-MIMO ondersteunen. Maar zelfs draadloze apparaten die voldoen aan oudere standaards die alleen single-user MIMO-technologie ondersteunen, profiteren ook daarvan, omdat deze apparaten in deze "gemengde omgevingen" meer zendtijd ("Airtime") hebben.

MU-MIMO is momenteel actief in de downstreamrichting, d.w.z. tijdens de gegevenstransmissie van een WiFi internetrouter naar (een) WiFi-appara(a)t(en), en werkt alleen in de buurt van een WiFi internetrouter.

WiFi-verbindingen

U kunt WiFi-verbindingen met twee eenvoudige methoden tot stand brengen:

AVM Stick & Surf

Stick & Surf is vooral eenvoudig en veilig. Met Stick & Surf neemt FRITZ!WLAN AC 430 MU-MIMO de veiligheidsinstellingen van een FRITZ!Box over en brengt automatisch een beveiligde WiFi-verbinding tot stand.

Lees de beschrijving onder „WiFi-verbinding tot stand brengen met Stick & Surf auf Seite 57.

WPS-snelverbinding

FRITZ!WLAN AC 430 MU-MIMO kan per WPS met de router verbonden worden. WPS (Wi-Fi Protected Setup) is een eenvoudige en snelle methode om een veilige verbinding tussen WiFi-apparaten tot stand te brengen. WPS wordt ondersteund door alle huidige FRITZ!Box-modellen met WiFi en door vele WiFi-routers van andere fabrikanten. Raadpleeg hiervoor de documentatie van uw WiFi-router.

Lees de beschrijving onder „WiFi-verbinding tot stand brengen met WPS-snelverbinding“ op pagina 58.

WiFi-verbinding tot stand brengen met Stick & Surf

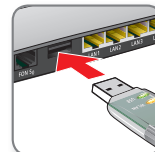
Met Stick & Surf kunt u automatisch een veilige WiFi-verbinding met uw FRITZ!Box met USB-poort tot stand brengen.

Verbinding tot stand brengen

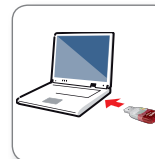
1. Steek FRITZ!WLAN AC 430 MU-MIMO in de FRITZ!Box.
2. Op de FRITZ!Box knippert de „Info“-led. Wacht tot de „Info“-led blijft branden.
3. Verwijder FRITZ!WLAN AC 430 MU-MIMO
4. Steek FRITZ!WLAN AC 430 MU-MIMO in uw opgestarte computer.
5. De installatie van de driver wordt gestart.

Klik op „FRITZ!WLAN USB Stick AC 430 MU-MIMO Installation“ (Installatie FRITZ!WLAN USB Stick AC 430 MU-MIMO) en bevestig de volgende vragen. FRITZ!WLAN AC 430 MU-MIMO wordt geïnstalleerd.

Het Stick & Surf-logo verschijnt en de verbinding met de FRITZ!Box wordt automatisch tot stand gebracht. Neem ook de aanwijzingen over het programma FRITZ!WLAN op pagina 60



knippert kort,
blijft dan
branden



WiFi-verbinding tot stand brengen met WPS-snelverbinding

FRITZ!WLAN AC 430 MU-MIMO kan WiFi-verbindingen met WiFi-routers met WPS tot stand brengen. Als een deelnemend WiFi-apparaat geen WPS ondersteunt, kunt u de verbinding handmatig tot stand brengen.

Verbinding tot stand brengen

1. Steek FRITZ!WLAN AC 430 MU-MIMO in uw computer.
2. Klik op „FRITZ!WLAN USB Stick AC 430 MU-MIMO Installation“ (Installatie FRITZ!WLAN USB Stick AC 430 MU-MIMO) en bevestig de volgende vragen. FRITZ!WLAN AC 430 MU-MIMO wordt geïnstalleerd.
3. Klik in de Windows-taakbalk op het WiFi-pictogram.
Op het beeldscherm verschijnt een lijst met draadloze netwerken in de omgeving van FRITZ!WLAN AC 430 MU-MIMO.
Als de lijst niet verschijnt, klikt u op „Verbinding maken met een netwerk“.
4. Selecteer het draadloze netwerk van een WiFi-router en klik op „Verbinden“.



WiFi-pictogrammen in Windows 10, 8 en 7



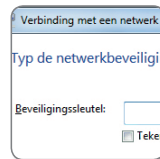
Het venster voor de invoer van de WiFi-netwerksleutel verschijnt.

De netwerksleutel van een FRITZ!Box vindt u op de onderzijde van het apparaat.

Als de WiFi-verbinding via WPS tot stand kan worden gebracht, verschijnt bovendien het WPS-symbool.

Als u een FRITZ!Box gebruikt, houdt u de „WLAN/WPS“-knop ingedrukt tot de led „WLAN“ begint te knipperen.

De WiFi-verbinding wordt tot stand gebracht.



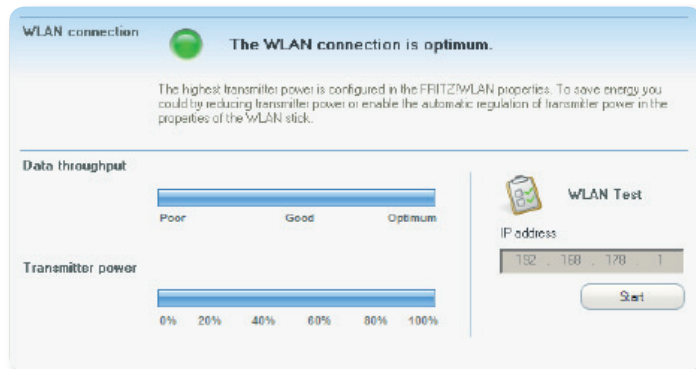
Netwerksleutel invoeren



Verbinding tot stand brengen door op de knop op de router te drukken

Programma FRITZ!WLAN

Het programma FRITZ!WLAN (in het Engels) wordt samen met FRITZ!WLAN AC 430 MU-MIMO op uw computer geïnstalleerd. Met FRITZ!WLAN krijgt u informatie over uw WiFi-verbinding en de instellingen van FRITZ!WLAN AC 430 MU-MIMO.



FRITZ!WLAN starten



Dubbelklik in de Windows-taakbalk op het FRITZ!WLAN-pictogram. FRITZ!WLAN wordt gestart.

Details vindt u in het handboek van FRITZ!WLAN AC 430 MU-MIMO onder: en.avm.de/service.

WiFi-standaarden

Uw FRITZ!WLAN AC 430 MU-MIMO ondersteunt volgende WiFi-standaarden:

	Frequentieband (GHz)	Overdracht in Mbit/s (bruto, maximaal)	Overdracht in Mbit/s (netto, maximaal)
802.11b	2,4	11	5
802.11g	2,4	54	25
802.11n	2,4 / 5	150	100
802.11a	5	54	25
802.11ac	5	433	200

Voor WiFi-verbindingen moet FRITZ!WLAN AC 430 MU-MIMO dezelfde standaard en dezelfde frequentieband gebruiken als uw WiFi-router. Daarom is het afhankelijk van de instellingen van de WiFi-router, welke standaard in een WiFi radionetwerk wordt gebruikt.

U bereikt optimale overdrachtssnelheden door uw WiFi-router op de 5GHz-frequentieband te gebruiken. De 5GHz-band is minder onderhevig aan storingen en stelt meer bruikbare kanalen beschikbaar dan de 2,4GHz-frequentieband.

Technische gegevens

- Ondersteuning voor draadloze netwerken conform IEEE 802.11ac, IEEE 802.11n, IEEE 802.11g, IEEE 802.11b en IEEE 802.11a
 - WPA (Wi-Fi Protected Access) / WPA2 (802.11i) / WEP 64-/128-bit (Wired Equivalent Privacy)
 - Ondersteuning voor de 256-QAM modulatie op de 2,4GHz-band (proprietair, niet-standaard)
 - compatibel met USB 2.0 en hoger
 - WiFi 2,4-GHz reikwijdte: 2,4 GHz – 2,483 GHz, max. 100 mW
 - WiFi 5-GHz reikwijdten: 5,15 GHz – 5,35 GHz, max. 200 mW, evenals 5,47 GHz – 5,725 GHz, max. 1000 mW
- Op de 5GHz-band voor WiFi is de reikwijdte van 5,15 GHz tot 5,35 GHz uitsluitend bestemd voor gebruik binnenshuis. Deze beperking of verplichting geldt in de EU-lidstaten AT, BE, BG, CY, CZ, DE, DK, EE, EL, ES, FI, FR, HR, HU, IE, IT, LT, LU, LV, MT, NL, PL, PT, RO, SE, SI, SK, UK.
- WPS (Wi-Fi Protected Setup): eenvoudige WiFi-configuratie met compatibele apparaten

Voorwaarden

- Computer met snelle USB 2.0-poort of hoger
- Installatie in Microsoft Windows 10, Windows 8.1 en 7

Juridische informatie

De geldende licentiebepalingen voor FRITZ!WLAN AC 430 MU-MIMO vindt u in de online-hulpfunctie van het programma FRITZ!WLAN.

FRITZ!WLAN AC 430 MU-MIMO mag overeenkomstig de Europese wetgeving **niet** met het huisvuil worden afgevoerd. Breng deze daarom na gebruik naar een gemeentelijk inzamelpunt.



EG-verklaring van overeenstemming

Hiermee verklaart AVM dat het apparaat overeenstemt met de fundamentele vereisten en de andere relevante voorschriften van de richtlijnen 2014/53/EU, 2009/125/EG en 2011/65/EU.

De volledige versie van de EG-verklaring van overeenstemming is in het Engels te vinden op <http://en.avm.de/ce>.

