



Customer Service

Manual: en.avm.de/service/manuals/fritzpowerline

Support: en.avm.de/service/support-request/your-support-request

Download: en.avm.de/service/downloads



GUA 47,3 mm x 46,5 mm

en.avm.de

© AVM GmbH · Alt-Moabit 95 · D-10559 Berlin · Germany



Documentation release · 06/2016 · 41.202.4004



FRITZ!Powerline 1240E

Installation and Operation



English	4
Deutsch	16
Español	28
Français	40
Italiano	52
Nederlands	64

Package Contents and Device Features



1 FRITZ!Powerline 1240E



1 LAN cable



Wireless LAN function

- Wireless access point
- For connecting to the wireless radio network



Power plug

- Power supply
- Interface to the powerline network



1 LAN port

- For connecting network devices
- For connecting with an Ethernet home network



Status display

- 3 LEDs show the connection status



1 button

- Establishing a secure powerline and wireless connection
- Factory Settings

Security

- Operate FRITZ!Powerline 1240E in a dry place that is free of dust and protected from direct sunlight, and provide for sufficient ventilation.
- Connect FRITZ!Powerline 1240E to an easily accessible outlet.
- FRITZ!Powerline 1240E is intended for indoor use only. Never let liquids get inside the device.
- Do not open FRITZ!Powerline 1240E. Opening and/or repairing the device can present a hazard.
- Remove FRITZ!Powerline 1240E from the mains before cleaning. Clean the device using a moist cloth.

This Is the FRITZ!Powerline 1240E

This quick introduction shows you the possibilities for deploying and operating FRITZ!Powerline 1240E. Comprehensive information is presented in the PDF manual available on our website at en.avm.de/service.

FRITZ!Powerline 1240E is a powerline adapter that expands your existing powerline network and can be used with your wireless LAN and network devices as a secure access point to the home network and the Internet.

For device settings FRITZ!Powerline 1240E has a user interface. In this user interface you can update the FRITZ!IOS device software, set up a wireless schedule and a wireless guest access, or configure FRITZ!Powerline 1240E as a wireless repeater to expand your existing wireless radio network.

Thanks to these properties FRITZ!Powerline 1240E is a versatile device with many application possibilities, that can expand the range of your home network over powerline, wireless LAN and over LAN connections.

Have fun with your FRITZ!Powerline 1240E!

Connecting Wireless LAN and Network Devices

With your wireless and network devices you can use FRITZ!Powerline 1240E as an access point to your home network and your Internet router.

This is how to connect your wireless LAN devices, like smartphones or laptops, which support the fast connection method WPS, with FRITZ!Powerline 1240:

1. Press the **WLAN • WPS** button on FRITZ!Powerline 1240E for about 1 second until it starts to flash.
2. Start WPS on your wireless LAN device within two minutes.

If your wireless LAN device does not support the quick connection method WPS:

3. Remove FRITZ!Powerline 1240E from the outlet and take note of the **network key** printed on the back of the device.
4. Start the WLAN software on your wireless LAN device and enter the **network key** there.

If you would like to use a wired network device:

- Connect your network device to one of the LAN sockets on FRITZ!Powerline 1240E using a LAN cable.



These values are examples.
Do **not** adopt these values in your settings.

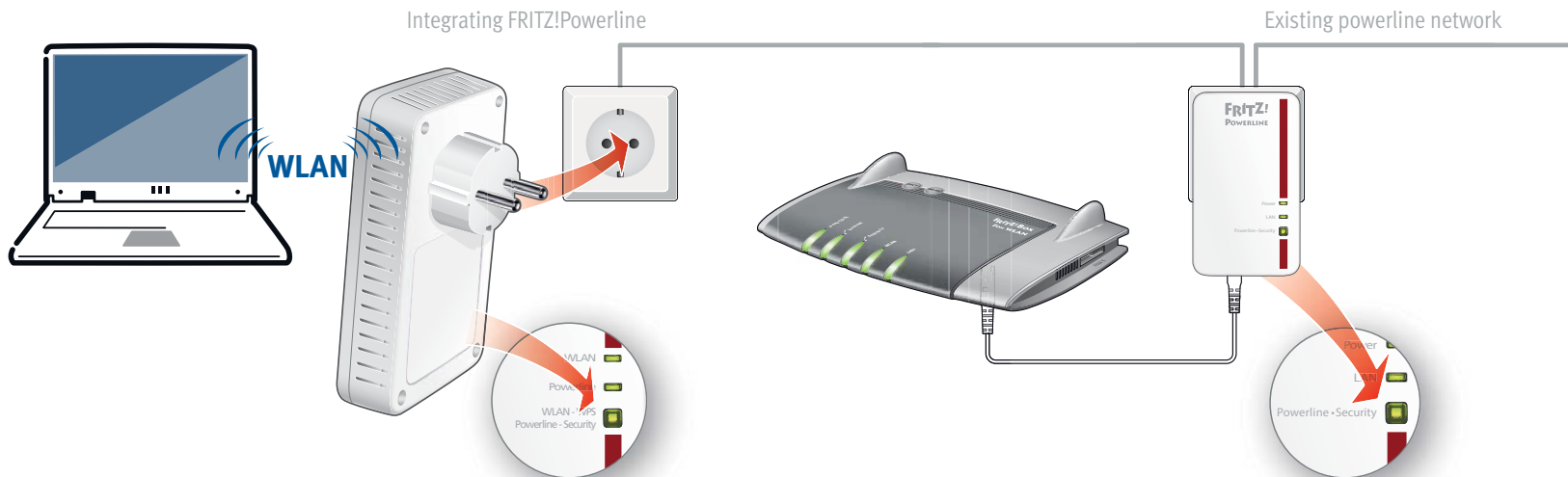
FRITZ!Powerline 1240E Expands Your Powerline Network

1. Insert FRITZ!Powerline 1240E in an outlet in the vicinity of a powerline adapter that is part of the existing powerline network. Wait until the "WLAN" LED stops flashing and remains lit up.

2. Press the **WLAN • WPS / Powerline • Security** button on FRITZ!Powerline 1240E for 1 second.

3. Within 2 minutes, press the button labeled **Security, Pair** or something similar on an adapter in the existing powerline network, and hold it down for 1 second.

4. Now you can use FRITZ!Powerline 1240E at any outlet in your home.



Extending a Wireless LAN Network

Here is how to use FRITZ!Powerline 1240E as a WLAN repeater.

1. Start a web browser and enter <http://fritz.powerline> in the address line. The FRITZ!Powerline 1240E user interface opens.
2. Open the **Access to the Home Network** and click **Change Connection Type**.
3. Select **Wireless Bridge** and click **Next**. A wizard starts to guide you through the configuration process.
4. Click **Finish**.
5. If FRITZ!Powerline 1240E is connected with your Internet router via a powerline or LAN connection, clear this connection.
6. FRITZ!Powerline 1240E and your Internet router can be connected **with only one** kind of connection.
7. Connect your wireless LAN and network devices with FRITZ!Powerline 1240E.



User Interface

Open the user interface in your web browser by entering

- fritz.powerline, if FRITZ!Powerline 1240E is connected with a FRITZ!Box.
- 192.168.178.2, if FRITZ!Powerline 1240E is not connected with a router yet.
- the **<IP address>**. The IP address is assigned by your Internet router as soon as one or more FRITZ!Powerline 1240E adapters are located in your home network.




In the user interface you can, for instance, configure settings for the socket, switch the button LEDs on and off, change the access to the home network, or perform a FRITZ!OS update.

Expanding an Ethernet Home Network

Here is how to use FRITZ!Powerline 1240E as a LAN bridge in your Ethernet home network.

1. Start a web browser and enter fritz.powerline in the address line. The FRITZ!Powerline 1240E user interface opens.
2. Open the **Access to the Home Network** and click **Change Connection Type**.
3. Select **LAN Bridge** and click **Next**. A wizard starts to guide you through the configuration process.
4. Click **Finish**.
5. Connect your wireless LAN and network devices with FRITZ!Powerline 1240E.

Status Display and Operation

	Condition	FRITZ!Powerline 1240E
WLAN 	on	The wireless LAN function is enabled
	flashing	Searching for the base station in the Wireless Bridge operating mode
	off	Wireless LAN function is switched off
Powerline 	on	Connected with the powerline network and ready for data exchange
	off	The powerline function is switched off or No compatible powerline devices were detected that use the same network key
WLAN - WPS Powerline - Security 	flashing	Resetting or configuring security settings
	press briefly	Start the WPS quick connection
	press briefly	Integrating safely into an existing powerline network
	press long	Reset

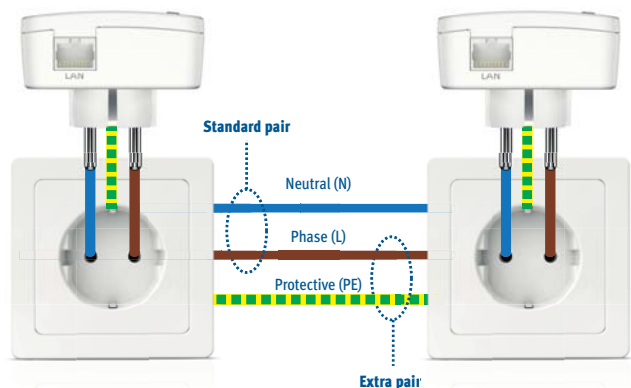
Optimizing the Data Rate

A powerline network is influenced by many factors. With the following steps you can contribute to an optimal data rate in your powerline network:

- Avoid using multi-outlet strips.
- Insert powerline devices directly into wall outlets.
- If you have to use multi-outlet strips, then ...
 - use multi-strip outlets without surge protection.
 - connect as few devices as possible to the multi-outlet strip.
 - insert your powerline device in the first socket, directly at the cable.
- If you cannot avoid using multi-outlet strips with surge protection, then the surge protection should be located behind the powerline device.
- The data rate in a powerline network drops during a connection using multiple phases if there are junction boxes along the path between your powerline devices, if the connection has to pass through a ground fault circuit interrupter (GFCI), dimmer or electronic control gear (ECG), or if power drills or vacuum cleaners are used. Attempt to minimize these influences.
- The quality of your powerline network can also be managed and optimized using the AVM FRITZ!Powerline software.

Requirements for Gigabit Data Rates

A modern circuit has 3 wires: the phase (L), the neutral (N) and the protective (PE). Many older circuits have only two wires, the phase (L) and the neutral (PEN), which takes on the task of the protective wire. For high data rates with gigabit speeds FRITZ!Powerline 1240E deploys MIMO technology, which requires a circuit with 3 wires and protective contact sockets. Using MIMO, FRITZ!Powerline 1240E can compose an additional wire pair for data transmission on the phase and the protective wires, so that the transmission potential is 60 - 80% higher than in a conventional powerline connection. FRITZ!Powerline 1240E can also be deployed in circuits with 2 wires, but its complete potential cannot be exploited in these circuits.



Technical specifications

- Dimensions: 114 mm high x 67 mm wide x 65 mm/27 mm deep (with plug/without plug)
- 230 V, 50 Hz A/C
- 0 °C to +40 °C
- Average power consumption: ca. 5.5 W
- Weight: 140 g
- Expands your home network using the wiring in your house (powerline)
- Powerline data rate of up to 1200 Mbit/s (gross) thanks to 2 x 2 MIMO technology
- Powerline connection at the push of a button; secure encryption with AES 128-bit
- Wireless LAN at up to 300 Mbit/s (2.4 GHz) connects computers, tablets, smartphones, printers and other network devices
- Wireless LAN security with WPA2, simple configuration with WPS at the touch of a button
- Wireless LAN range extension (repeater function) available as an option

- 1 x gigabit Ethernet (1000 Mbit/s) for connecting TV, Blue-ray, stereo, game consoles
- Standardized in compliance with the HomePlug AV2 standard, compatible with IEEE P1901 and all 200, 500 and 1200 Mbit/s powerline adapters
- User interface of its own: <http://fritz.powerline>

Disposal

In accordance with the Electrical and Electronic Equipment Act, FRITZ!Powerline 1240E and its cable may not be disposed with household waste. Please bring these to your local collection points for disposal.

Declaration of CE Conformity

AVM declares herewith that the device is compliant with the basic requirements and the relevant rules in directives 2014/53/EU, 2009/125/EC and 2011/65/EU.

The long version of the declaration of CE conformity is available at <http://en.avm.de/ce>.



Lieferumfang und Gerätemerkmale



1 FRITZ!Powerline 1240E



1 LAN-Kabel



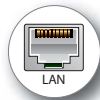
WLAN-Funktion

- WLAN Access Point
- Verbindung zum WLAN-Funknetz



Stromstecker

- Stromversorgung
- Schnittstelle zum Powerline-Netzwerk



1 LAN-Buchse

- Anschluss von Netzwerkgeräten
- Verbindung zu einem Ethernet-Hausnetz



Statusanzeige

- 3 Leuchtdioden zeigen den Verbindungsstatus



1 Taster

- Powerline- und WLAN-Verbindung sicher herstellen
- Werkseinstellungen

Sicherheit

- Betreiben Sie FRITZ!Powerline 1240E an einem trockenen und staubfreien Ort ohne direkte Sonneneinstrahlung und sorgen Sie für ausreichende Belüftung.
- Schließen Sie FRITZ!Powerline 1240E an eine leicht erreichbaren Steckdosen an.
- FRITZ!Powerline 1240E ist für die Verwendung in Gebäuden vorgesehen. Es dürfen keine Flüssigkeiten in das Innere des Geräts eindringen.
- Öffnen Sie FRITZ!Powerline 1240E nicht. Durch Öffnen und/oder unsachgemäße Reparaturen können Sie sich in Gefahr bringen.
- Trennen Sie FRITZ!Powerline 1240E vor der Reinigung vom Stromnetz. Verwenden Sie für die Reinigung ein feuchtes Tuch.

Das ist FRITZ!Powerline 1240E

Dieser Schnelleinstieg zeigt Ihnen die Einsatz- und Bedienmöglichkeiten von FRITZ!Powerline 1240E. Umfassende Informationen finden Sie im PDF-Handbuch auf unserer Internetseite avm.de/service.

FRITZ!Powerline 1240E ist ein Powerline-Adapter, der Ihr bestehendes Powerline-Netzwerk erweitert und mit WLAN- und Netzwerkgeräten als sicherer Zugangspunkt zum Heimnetz und Internet genutzt werden kann.

Für Geräteeinstellungen hat FRITZ!Powerline 1240E eine Benutzeroberfläche. In dieser Benutzeroberfläche können Sie zum Beispiel die Geräte-Software FRITZ!OS aktualisieren, eine WLAN-Zeitschaltung und einen WLAN-Gastzugang einrichten oder FRITZ!Powerline 1240E für die Erweiterung Ihres vorhandenen WLAN-Funknetzes als WLAN-Repeater einstellen.

Mit diesen Eigenschaften ist FRITZ!Powerline 1240E ein vielseitig einsetzbares Gerät, das die Reichweite Ihres Heimnetzes über Powerline, über WLAN- und über LAN-Verbindungen erweitern kann.

Wir wünschen Ihnen viel Spaß mit Ihrem FRITZ!Powerline 1240E.

WLAN- und Netzwerkgeräte anschließen

Mit Ihren WLAN- und Netzwerkgeräten nutzen Sie FRITZ!Powerline 1240E als Zugangspunkt zu Ihrem Heimnetz und Ihrem Internetrouter.

So verbinden Sie Ihre WLAN-Geräte, wie Smartphones oder Laptops, die das Schnellverbindungsverfahren WPS unterstützen, mit FRITZ!Powerline 1240E:

1. Drücken Sie ca. 1 Sekunde lang den Taster **WLAN • WPS** an FRITZ!Powerline 1240E. Der Taster blinkt.
2. Starten Sie innerhalb von zwei Minuten WPS an Ihrem WLAN-Gerät.

Wenn Ihr WLAN-Gerät das Schnellverbindungsverfahren WPS nicht unterstützt:

1. Ziehen Sie FRITZ!Powerline 1240E aus der Steckdose und notieren Sie sich den **WLAN-Netzwerkschlüssel** von der Geräterückseite.
2. Starten Sie die WLAN-Software Ihres WLAN-Geräts und geben Sie darin den **WLAN-Netzwerkschlüssel** ein.

Wenn Sie ein kabelgebundenes Netzwerkgerät einsetzen möchten:

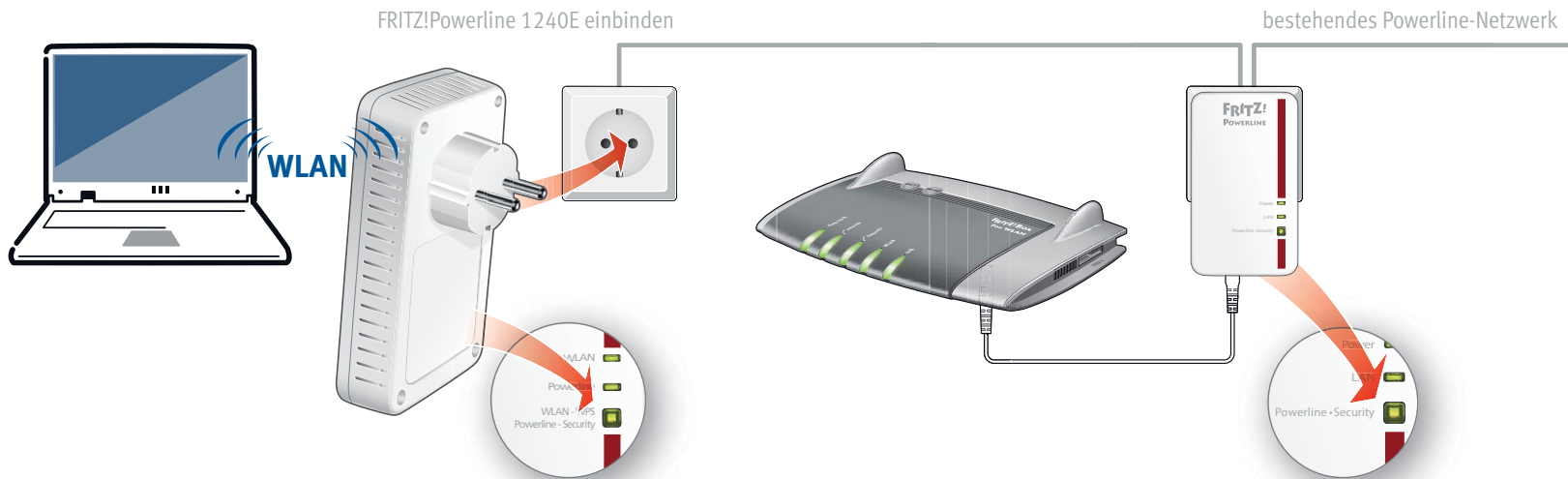
- Schließen Sie Ihr Netzwerkgerät mit einem LAN-Kabel an einer der LAN-Buchsen von FRITZ!Powerline 1240E an.



Diese Werte sind Beispiele. Übernehmen Sie diese Werte **nicht** in Ihre Einstellungen.

FRITZ!Powerline 1240E erweitert Ihr Powerline-Netzwerk

1. Stecken Sie FRITZ!Powerline 1240E in eine Steckdose in der Nähe eines Powerline-Adapters Ihres vorhandenen Powerline-Netzwerks. Warten Sie bis die Leuchtdiode **WLAN** dauerhaft leuchtet.
2. Drücken Sie 1 Sekunde lang auf **WLAN • WPS / Powerline • Security** an FRITZ!Powerline 1240E.
3. Drücken Sie innerhalb von 2 Minuten 1 Sekunde lang auf den mit **Security, Pair** oder ähnlich beschrifteten Taster eines Adapters in Ihrem vorhandenen Powerline-Netzwerk.
4. Sie können FRITZ!Powerline 1240E jetzt an jeder Steckdose in Ihrem Haushalt verwenden.



Ein WLAN-Funknetz erweitern

Sie können FRITZ!Powerline 1240E als WLAN-Repeater einsetzen.

1. Starten Sie einen Internetbrowser und geben Sie <http://fritz.powerline> in die Adresszeile ein. Die FRITZ!Powerline 1240E-Benutzeroberfläche wird geöffnet.
2. Öffnen Sie **Heimnetz-Zugang** und klicken Sie **Zugangsart ändern**.
3. Wählen Sie **WLAN-Brücke** und klicken Sie **Weiter**. Ein Assistent wird gestartet und führt Sie durch die Einrichtung.
4. Klicken Sie auf **Fertigstellen**.
5. Wenn FRITZ!Powerline 1240E über eine Powerline- oder eine LAN-Verbindung mit Ihrem Internetrouter verbunden ist, dann trennen Sie diese Verbindung.
FRITZ!Powerline 1240E darf **nur mit einer** Verbindungsart mit Ihrem Internetrouter verbunden sein.
6. Verbinden Sie Ihre WLAN- und Netzwerkgeräte mit FRITZ!Powerline 1240E.



Benutzeroberfläche

Öffnen Sie die Benutzeroberfläche in Ihrem Internetbrowser mit

- **fritz.powerline**, wenn FRITZ!Powerline 1240E mit einer FRITZ!Box verbunden ist.
- **192.168.178.2**, wenn FRITZ!Powerline 1240E **noch nicht** mit einem Router verbunden ist.
- der **<IP-Adresse>**. Die IP-Adresse wird von Ihrem Internetrouter vergeben, sobald sich ein oder mehrere FRITZ!Powerline 1240E in Ihrem Heimnetz befinden.




In der Benutzeroberfläche können Sie zum Beispiel Einstellungen für die Steckdose einrichten, die Leuchtdioden der Taster ein- und ausschalten, den Heimnetz-Zugang ändern oder ein FRITZ!OS Firmware-Update durchführen.

Ein Ethernet-Hausnetz erweitern

Sie können FRITZ!Powerline 1240E als LAN-Brücke in Ihrem Ethernet-Hausnetz einsetzen.

1. Starten Sie einen Internetbrowser und geben Sie fritz.powerline in die Adresszeile ein. Die FRITZ!Powerline 1240E-Benutzeroberfläche wird geöffnet.
2. Öffnen Sie **Heimnetz-Zugang** und klicken Sie **Zugangsart ändern**.
3. Wählen Sie **LAN-Brücke** und klicken Sie **Weiter**. Ein Assistent wird gestartet und führt Sie durch die Einrichtung.
4. Klicken Sie auf **Fertigstellen**.
5. Verbinden Sie Ihre WLAN- und Netzwerkgeräte mit FRITZ!Powerline 1240E.

Zustandsanzeige und Bedienung

	Zustand	FRITZ!Powerline 1240E
WLAN 	leuchtet	Die WLAN-Funktion ist eingeschaltet
	blinkt	Basissuche in der Zugangsart WLAN-Brücke
	aus	Die WLAN-Funktion ist ausgeschaltet
Powerline 	leuchtet	Ist mit dem Powerline-Netzwerk verbunden und für den Datenaustausch bereit
	aus	Die Powerline-Funktion ist ausgeschaltet oder Es wurden keine kompatiblen Powerline-Geräte erkannt, die denselben Netzwerkschlüssel verwenden
WLAN - WPS Powerline - Security 	blinkt	Macht Neustart oder Sicherheitseinstellungen
	kurz drücken	Die WPS-Schnellverbindung starten
	kurz drücken	Sicher in ein Powerline-Netzwerk einbinden
	lang drücken	Zurücksetzen

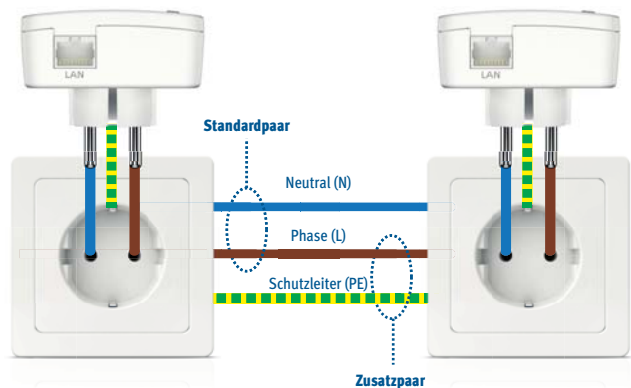
Die Datenrate optimieren

Ein Powerline-Netzwerk wird durch viele Faktoren beeinflusst. Mit folgenden Schritten können Sie zu einer guten Datenrate in Ihrem Powerline-Netzwerk beitragen:

- Vermeiden Sie den Einsatz von Mehrfachsteckdosen.
- Stecken Sie Powerline-Geräte direkt in Wandsteckdosen.
- Lässt sich der Einsatz von Mehrfachsteckdosen nicht vermeiden, dann ...
 - setzen Sie Mehrfachsteckdosen ohne Überspannungsschutz ein.
 - sollten Sie möglichst wenige Geräte an der Mehrfachsteckdose anschließen.
 - stecken Sie Ihr Powerline-Gerät am vorderen Steckplatz direkt am Kabel ein.
- Lässt sich der Einsatz von Mehrfachsteckdosen ohne Überspannungsschutz nicht vermeiden, dann sollte sich der Überspannungsschutz hinter dem Powerline-Gerät befinden.
- Die Datenrate in einem Powerline-Netzwerk sinkt bei einer Verbindung über mehrere Phasen, wenn Verteilerdosen auf dem Weg zwischen Ihren Powerline-Geräten liegen, die Verbindung einen FI-Schutzschalter, Dimmer oder Vorschaltgeräte passieren muss oder wenn Bohrmaschinen oder Staubsauger eingesetzt werden. Versuchen Sie diese Einflüsse zu minimieren.
- Verwalten und optimieren Sie die Qualität Ihres Powerline-Netzwerks auch mit dem Programm AVM FRITZ!Powerline.

Voraussetzung für Gigabit-Datenraten

Ein moderner Stromkreis hat 3 Adern: die Phase (L), den Neutral- (N) und den Schutzleiter (PE). Ältere Stromkreise haben häufig nur 2 Adern, die Phase (L) und den Neutralleiter (PEN), der in diesen Systemen die Aufgabe des Schutzleiters mit übernimmt. Für hohe Datenraten mit Gigabit-Geschwindigkeit setzt FRITZ!Powerline 1240E die MIMO-Technik ein, die einen Stromkreis mit 3 Adern und Schutzkontakt-Steckdosen benötigt. Mit MIMO kann FRITZ!Powerline 1240E auf der Phase und dem Schutzleiter ein zusätzliches Aderpaar für die Datenübertragung bilden und das Leistungspotential gegenüber einer herkömmlichen Powerline-Verbindung um 60 - 80 % steigern. FRITZ!Powerline 1240E ist auch in Stromkreisen mit 2 Adern einsatzfähig, sein volles Leistungspotenzial kann in diesen Stromkreisen jedoch nicht ausgeschöpft werden.



Technische Daten

- Höhe 114 mm x Breite 67 mm x Tiefe 65 mm/27 mm (mit Stecker/ohne Stecker)
- 230 V, 50 Hz A/C
- 0 °C bis +40 °C
- Durchschnittliche Leistungsaufnahme: ca. 5,5 W
- Gewicht: 140 g
- Erweitert Ihr Heimnetz über die Stromleitung in Ihrem Haushalt (Powerline)
- Powerline-Übertragung bis zu 1200 MBit/s (brutto) durch 2 x 2 MIMO-Technik
- Powerline-Verbindung per Tastendruck; sicher verschlüsselt mit AES-128-Bit
- WLAN bis zu 300 MBit/s (2,4 GHz) verbindet Computer, Tablet, Smartphone, Drucker und andere Netzwerkgeräte
- WLAN-Sicherheit mit WPA2, einfache Einrichtung mit WPS per Tastendruck
- WLAN-Reichweitenverlängerung (Repeater-Funktion) einstellbar
- 1 x Gigabit Ethernet (1000 MBit/s) für den Anschluss von TV, Blue-ray, Hi-Fi, Spielekonsole

- Standardisiert nach HomePlug AV2, kompatibel mit IEEE P1901 und Powerline-Geräten der 200-, 500- und 1200-MBit/s-Klasse
- Eigene Benutzeroberfläche: <http://fritz.powerline>

Entsorgung

FRITZ!Powerline 1240E und Kabel dürfen gemäß europäischen Vorgaben und deutschem Elektro- und Elektronikgesetz (ElektroG) nicht über den Hausmüll entsorgt werden. Bitte bringen Sie sie nach der Verwendung zu den Sammelstellen der Kommune.

CE-Konformitätserklärung

Hiermit erklärt AVM, dass sich das Gerät in Übereinstimmung mit den grundlegenden Anforderungen und den anderen relevanten Vorschriften der Richtlinien 2014/53/EU, 2009/125/EG sowie 2011/65/EU befindet.

Die Langfassung der CE-Konformitätserklärung finden Sie in englischer Sprache unter <http://en.avm.de/ce>



Embalaje y características del dispositivo



1 FRITZ!Powerline 1240E



1 cable LAN



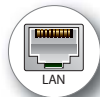
Red inalámbrica

- Punto de acceso WiFi
- Conexión a la red inalámbrica WiFi



Conector de alimentación

- Conexión eléctrica
- Conexión a la red Powerline



1 puerto de conexión LAN

- Conexión de dispositivos de red
- Conexión a la red doméstica Ethernet



Visualización del estado

- 3 Indicadores luminosos muestran el estado de la conexión



1 botón

- Establecer conexión segura a través de Powerline
- Configuración original de fábrica

Seguridad

- Utilice el adaptador FRITZ!Powerline 1240E en un lugar seco y libre de polvo, donde no reciba la luz directa del sol y asegúrese de que tenga ventilación suficiente.
- Conecte el FRITZ!Powerline 1240E a una toma de corriente cercana.
- FRITZ!Powerline 1240E ha sido diseñado para la utilización en el interior de edificios. No permita que entre ningún tipo de líquido al interior del dispositivo.
- ¡No abra el armazón del FRITZ!Powerline 1240E! El abrirlo y/o la manipulación por parte de personal no especializado puede poner en peligro a los usuarios.
- Si desea limpiar el FRITZ!Powerline 1240E, desconéctelo primero de la alimentación eléctrica. Para la limpieza utilice un paño húmedo.

Este es el FRITZ!Powerline 1240E

En esta guía rápida se indica cómo usar y manejar FRITZ!Powerline 1240E. Si desea mayor Información y especificaciones técnicas, consulte el manual en inglés en formato PDF en nuestro sitio web en.avm.de/service.

FRITZ!Powerline 1240E es un adaptador Powerline, con el que podrá ampliar una red Powerline ya existente y que podrá utilizar con los dispositivos de red inalámbrica, como punto de acceso a la red doméstica y al router de Internet.

Podrá ajustar la configuración del FRITZ!Powerline 1240E en la interfaz de usuario. En esta interfaz de usuario podrá por ejemplo actualizar el FRITZ!OS o software del dispositivo, ajustar un temporizador para la red inalámbrica y configurar el acceso como invitado o configurar el FRITZ!Powerline 1240E como repetidor inalámbrico y así ampliar una red WiFi ya existente.

Con estas propiedades, el FRITZ!Powerline 1240E es un dispositivo versátil que puede extender el alcance de su red doméstica a través de líneas de alta tensión, inalámbricas y conexiones de LAN.

¡Esperamos que aproveche al máximo y disfrute todas las ventajas que le ofrece FRITZ!Powerline 1240E!

Conectar dispositivos WiFi y de red

Con sus dispositivos inalámbricos y de red podrá utilizar el FRITZ!Powerline 1240E como punto de acceso a su red doméstica y a su router de Internet.

Conecte sus dispositivos inalámbricos, como Smartphones o portátiles, que sean compatibles con el método de conexión rápida WPS, con el FRITZ!Powerline 1240E:

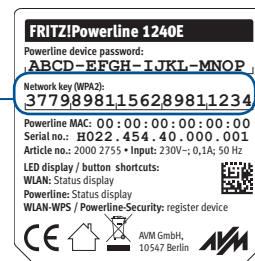
1. Presione durante aproximadamente un segundo el botón **WLAN • WPS** en el FRITZ!Powerline 1240E. El botón parpadeará.
2. En los dos minutos siguientes inicie WPS en el dispositivo WiFi.

Si su dispositivo inalámbrico no es compatible con WPS:

1. Desconecte el FRITZ!Powerline 1240E de la toma de corriente y anote la **clave de la red inalámbrica** que se encuentra en la parte posterior del dispositivo.
2. Inicie el programa para la conexión inalámbrica de su dispositivo WiFi e indique allí la **clave de la red inalámbrica**.

Si desea conectar un dispositivo de red con ayuda de un cable:

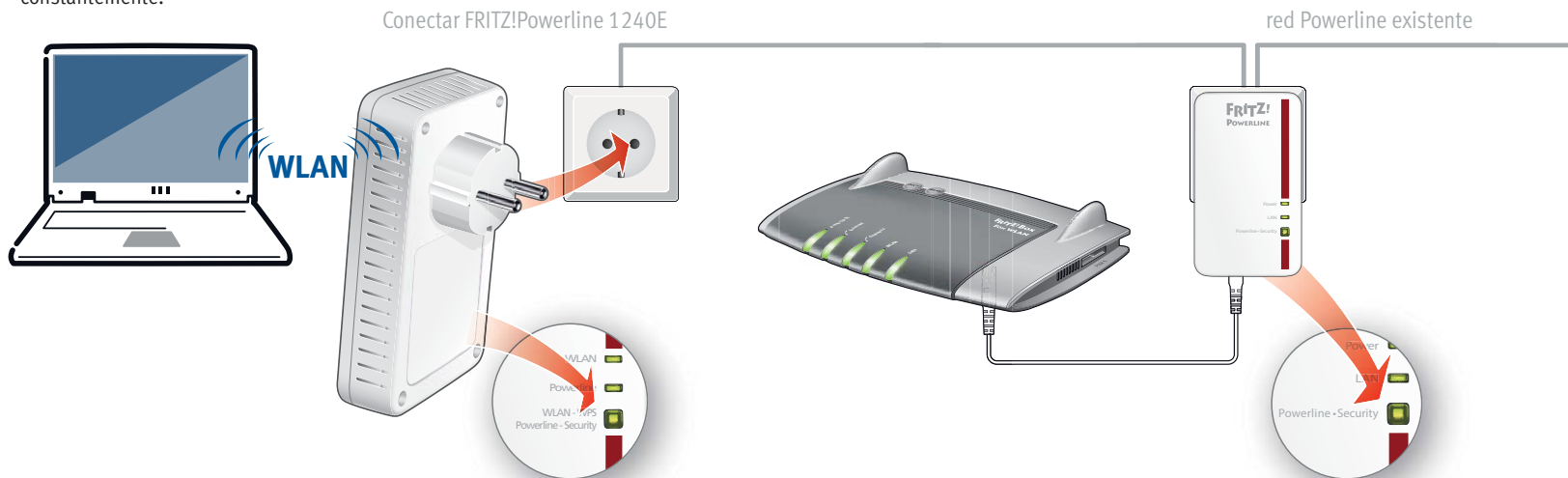
- Conecte el dispositivo de red con un cable LAN a uno de los puertos LAN del FRITZ!Powerline 1240E.



¡Estos valores son sólo ejemplos, no indique estos valores en su configuración!

Red Powerline con FRITZ!Powerline 1240E

1. Conecte el FRITZ!Powerline 1240E en una toma de corriente en la cercanía de un adaptador Powerline de la red Powerline ya existente. Espere hasta que el indicador luminoso "WLAN" brille constantemente.
2. Presione por un segundo el botón **WLAN • WPS / Powerline • Security** en el FRITZ!Powerline 1240E.
3. Presione dentro de los siguientes 2 minutos por un segundo el botón **Security, Pair** u otro botón con un nombre similar en el adaptador Powerline que ya esté funcionando en su red.
4. Ahora podrá utilizar el FRITZ!Powerline 1240E desde cualquier toma de corriente de su casa.



Ampliar una red inalámbrica (WiFi)

Podrá utilizar el FRITZ!Powerline 1240E como repetidor WiFi.

1. Abra un navegador web e indique como dirección <http://fritz.powerline>. Ahora se abrirá la interfaz de usuario del FRITZ!Powerline 1240E.
2. Vaya a **Acceso a la red doméstica** y haga clic sobre **Cambiar el modo de acceso**.
3. Seleccione la opción **Puente WiFi** y de clic sobre **Siguiente**. Un asistente le ayudará a configurar el dispositivo.
4. Haga clic sobre Finalizar.
5. Si el FRITZ!Powerline 1240E se ha conecato a su router a través de una conexión Powerline o a través de LAN, desconecte esta conexión.
FRITZ!Powerline 1240E **sólo** podrá conectarse al router a través de **un modo de operación**.
6. Conecte sus dispositivos inalámbricos y de red con el FRITZ!Powerline 1240E.



Interfaz de usuario

Abra la interfaz de usuario en un navegador web digitando

- **fritz.powerline**, si FRITZ!Powerline 1240E está conectado a un FRITZ!Box.
- **192.168.178.2**, si el FRITZ!Powerline 1240E no se ha conectado aún a un router.
- la **<dirección IP>**. El router le asignará la dirección IP una vez uno o varios FRITZ!Powerline 1240 se conecten a su red doméstica.




En la interfaz de usuario podrá, por ejemplo, ajustar el funcionamiento de la toma de corriente, apagar o encender los indicadores luminosos, cambiar de modo de acceso a la red doméstica o actualizar el FRITZ!OS.

Ampliar una red doméstica Ethernet

Podrá utilizar el FRITZ!Powerline 1240E como puente LAN en su red doméstica Ethernet.

1. Abra un navegador web e indique como dirección fritz.powerline. Ahora podrá ver la interfaz de usuario del FRITZ!Powerline 1240E.
2. Vaya a **Acceso a la red doméstica** y haga clic sobre **Cambiar el modo de acceso**.
3. Seleccione la opción **Puente LAN** y de clic sobre **Siguiente**. Un asistente le ayudará a configurar el dispositivo.
4. Haga clic sobre Finalizar.
5. Conecte sus dispositivos inalámbricos y de red con el FRITZ!Powerline 1240E.

Indicación del estado y el funcionamiento

	Estado	FRITZ!Powerline 1240E
WLAN 	brilla	Se ha activado la función inalámbrica (WiFi)
	parpadea	Búsqueda básica en el tipo de acceso Puente WiFi
	fuera de servicio	Se ha desactivado la red inalámbrica
Powerline 	brilla	Se ha conectado a la red Powerline y está listo para el intercambio de datos
	fuera de servicio	Se ha desactivado la función Powerline o No se ha reconocido un dispositivo Powerline compatible, que utilice la misma clave de red
WLAN - WPS Powerline - Security 	parpadea	Se está reiniciando o ajustando la configuración de seguridad
	presionar brevemente	Iniciar la conexión rápida WPS
	presionar brevemente	Conectar a una red Powerline de manera segura
	presionar largamente	Restaurar

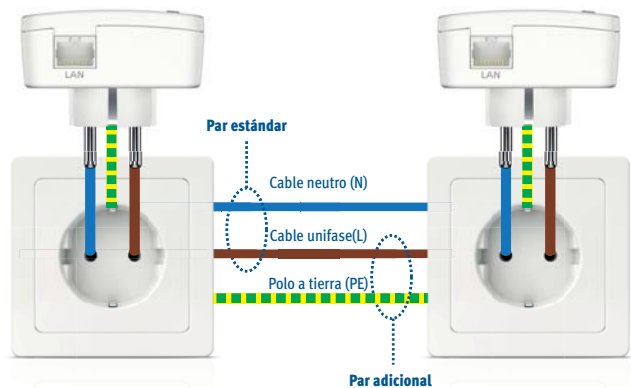
Mejorar la velocidad de transmisión

El funcionamiento de la red Powerline depende de muchos factores. Con los siguientes pasos podrá mejorar la velocidad de transmisión de datos en su red Powerline.

- Evite el uso de regletas de enchufes.
- Conecte los dispositivos Powerline directamente en las tomas de corriente.
- Si no se puede evitar el uso de regletas de enchufes, entonces ...
 - utilice regletas que no tengan protección contra sobretensión.
 - debe conectar pocos dispositivos en la regleta.
 - conecte el dispositivo Powerline en la primera toma de la regleta, es decir, la más cercana al cable.
- Si no se puede evitar el uso de regletas de enchufes sin protección contra sobretensiones, entonces esta protección debe estar ubicada detrás del dispositivo Powerline.
- La velocidad de datos en una red Powerline baja cuando se conecta a través de varias fases, si hay las cajas de conexiones en el camino entre sus dispositivos Powerline, si la conexión debe pasar por un interruptor de protección, un reductor de luz o un estabilizador o cuando se utilizan máquinas de perforación o aspiradoras. Trate de minimizar este tipo de situaciones que pueden tener efectos negativos en la transmisión.
- Con ayuda del programa AVM FRITZ!Powerline podrá manejar y mejorar la calidad de su red Powerline.

Requisitos para velocidades Gigabit

Un circuito moderno tiene tres cables: el cable unifase (L), el neutro (N) y el polo a tierra (PE). Circuitos más antiguos tienen a menudo sólo dos cables, el de fase (L) y el neutro (PEN), que en este sistema asume la tarea del polo a tierra. Para poder transmitir de datos a velocidad Gigabit FRITZ!Powerline 1240E utiliza la tecnología MIMO, que requiere del circuito de 3 cables y de tomas de contacto o polo a tierra. Con MIMO FRITZ!Powerline 1240E puede convertir el cable de fase y el polo a tierra en un par extra de cables para la transmisión de datos y aumentar así el potencial de rendimiento en comparación con una conexión eléctrica convencional en un 60 - 80%. FRITZ!Powerline 1240E también se puede utilizar en un circuito con dos cables, sin embargo, en estos circuitos no se podrá aprovechar todos su potencial de rendimiento.



Datos técnicos

- Altura 114 mm x Ancho 67 mm x Profundidad 65 mm/27 mm (con/sin enchufe)
- 230 V, 50 Hz AC
- 0 °C – +40 °C
- Capacidad promedio: 5,5 W
- Peso: 140 g
- Amplia la red doméstica a través de la conexión eléctrica (Powerline)
- Velocidad de transmisión Powerline con hasta 1200 Mbps (bruta) gracias a la técnica 2 x 2 MIMO
- Conexión Powerline con sólo presionar un botón; cifrada con AES de 128 bits
- Red inalámbrica conecta con una velocidad de hasta 300 Mbps (2,4 GHz), ordenadores, tabletas, smartphone, impresora y otros dispositivos de red
- Seguridad en la red inalámbrica con WPA2, fácil de configurar con WPS, con sólo presionar un botón
- Amplia el alcance WiFi (funcionamiento como repetidor)

- 1x Fast Ethernet (1000 Mbps) para la conexión de TV, reproductores Blue ray, equipos HiFi, consolas de juegos
- Estandarizado según HomePlug AV2, compatible con IEEE P1901 y dispositivos Powerline de clase 200, 500 y 1200 Mbps
- interfaz de usuario propia: <http://fritz.powerline>.

Reciclaje

El adaptador FRITZ!Powerline 1240E y sus cables se deben reciclar de acuerdo con las normas europeas de reciclaje y no con los residuos urbanos normales. Lleve por favor estas piezas a los centros de reciclaje de su comuna.

Declaración de Conformidad CE

Por la presente declara AVM, que el dispositivo cumple con los requisitos esenciales y las disposiciones pertinentes de las Directivas 2014/53/UE, 2009/125/CE y 2011/65/UE.

Podrá descargar la declaración CE completa (en inglés) en la página <http://en.avm.de/ce>.



Contenu de la livraison et fonctionnalités



1 FRITZ!Powerline 1240E



1 câble LAN



Fonction sans fil

- Point d'accès sans fil
- Connexion au réseau sans fil



Fiche d'alimentation

- Alimentation électrique
- Interface avec le réseau CPL



1 prise femelle LAN

- Raccordement d'équipements réseau
- Connexion à un réseau domestique Ethernet



Affichage de l'état

- 3 voyants lumineux affichent l'état de la connexion



1 touche

- Établir des connexions CPL et sans fil sécurisées
- Configuration du fabricant

Sécurité

- Utilisez FRITZ!Powerline 1240E dans des endroits secs, sans poussière ni exposition directe aux rayons du soleil, et avec une aération suffisante.
- Branchez FRITZ!Powerline 1240E sur des prises aisément accessibles.
- FRITZ!Powerline 1240E est destiné à être utilisé à l'intérieur d'un bâtiment. Aucun liquide ne doit pénétrer à l'intérieur.
- N'ouvrez pas FRITZ!Powerline 1240E. Ouvrir le boîtier ou procéder à des réparations inappropriées peut vous mettre en danger.
- Avant de le nettoyer, débranchez FRITZ!Powerline 1240E du réseau d'alimentation électrique. Utilisez un chiffon humide pour le nettoyer.

FRITZ!Powerline 1240E

Ce guide de démarrage rapide vous explique les possibilités d'utilisation de FRITZ!Powerline 1240E. Pour de plus amples informations, veuillez consulter le manuel PDF sur notre site <http://be.avm.de/fr/service/manuels/fritzpowerline/>.

FRITZ!Powerline 1240E est un adaptateur CPL qui élargit votre réseau CPL actuel ; il peut être utilisé avec vos équipements sans fil et réseau comme point d'accès à votre réseau domestique ainsi qu'à Internet.

FRITZ!Powerline 1240E peut être configuré sur son interface utilisateur. Cette interface utilisateur vous permet, par exemple, d'actualiser le micrologiciel FRITZ!OS, de configurer le temporisateur sans fil et un accès hôte sans fil, ou encore de configurer FRITZ!Powerline 1240E en tant que routeur sans fil afin d'élargir votre réseau sans fil.

Avec ses propriétés, FRITZ!Powerline 1240E est un appareil polyvalent capable d'élargir la portée de votre réseau domestique via le CPL, via les connexions sans fil et via les connexions LAN.

Nous vous souhaitons de profiter pleinement de votre FRITZ!Powerline 1240E.

Connecter les équipements sans fil et réseau

Avec vos équipements sans fil et vos équipements filaires, vous utilisez FRITZ!Powerline 1240E comme point d'accès à votre réseau domestique et à votre routeur Internet.

Pour connecter à FRITZ!Powerline 1240E tout équipement sans fil supportant le procédé de connexion rapide WPS (vos smartphones et ordinateurs portables, par ex.), procédez comme suit :

1. Enfoncez la touche **WLAN • WPS** de FRITZ!Powerline 1240E pendant environ 1 seconde. La touche se met à clignoter.
2. Dans un intervalle de temps de deux minutes, lancez le WPS sur votre appareil sans fil.

Si votre appareil sans fil ne supporte pas le WPS :

1. Débranchez FRITZ!Powerline 1240E de la prise de courant et notez la **clé réseau sans fil** qui se trouve au dos de l'appareil.
2. Lancez le logiciel sans fil de votre appareil puis indiquez-lui la **clé réseau local sans fil**.

Si vous désirez utiliser du matériel réseau filaire :

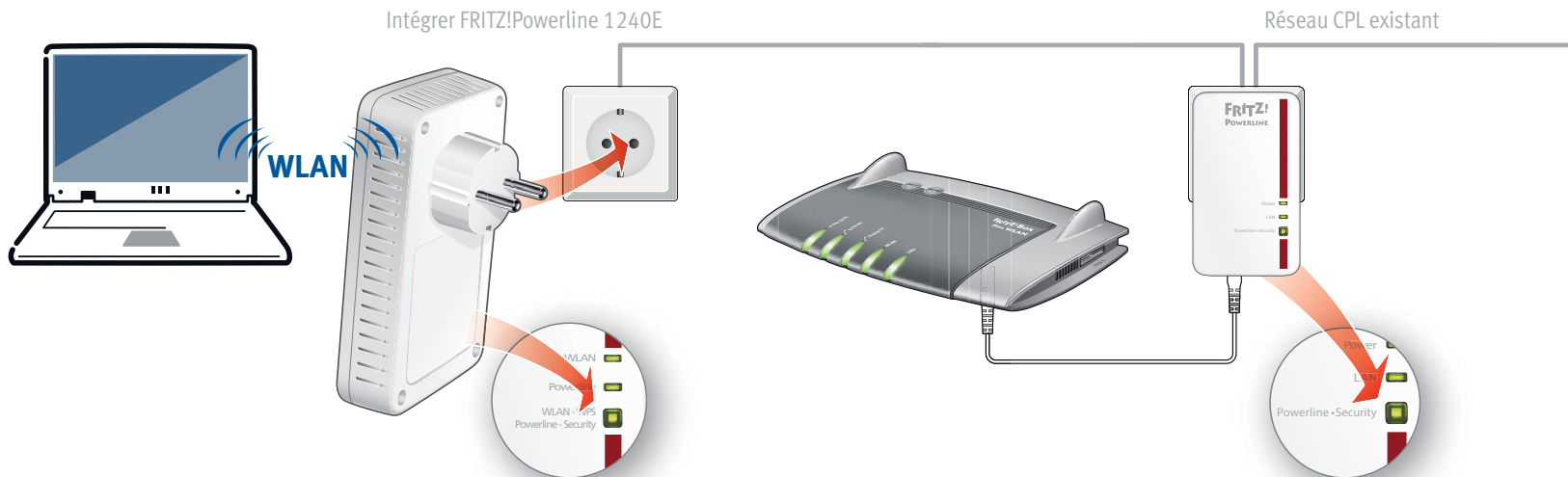
- Raccordez votre appareil réseau doté d'un câble LAN à un port LAN de FRITZ!Powerline 1240E.



Ces valeurs sont des exemples.
Ne reprenez pas ces valeurs dans vos paramètres !

FRITZ!Powerline 1240E élargit votre réseau CPL

1. Branchez FRITZ!Powerline 1240E dans une prise à proximité d'un adaptateur CPL de votre réseau CPL existant. Attendez jusqu'à ce que le voyant lumineux WLAN reste allumé en permanence.
2. Appuyez pendant 1 seconde sur la touche **WLAN • WPS / Powerline • Security** de FRITZ!Powerline 1240E.
3. Dans un intervalle de 2 minutes, enfoncez pendant 1 seconde la touche portant l'inscription **Security** (ou, p. ex., **Pair**) sur l'un des adaptateurs de votre réseau CPL actuel.
4. Vous pouvez utiliser FRITZ!Powerline 1240E sur toute prise de courant de votre choix à votre domicile.



Élargir un réseau sans fil

Vous pouvez utiliser FRITZ!Powerline 1240E comme répéteur sans fil.

1. Lancez un navigateur Internet puis saisissez <http://fritz.powerline> dans la ligne d'adresse. L'interface utilisateur de FRITZ!Powerline 1240E s'ouvre.
2. Ouvrez l'**accès au réseau domestique** puis cliquez sur **Modifier le mode d'accès**.
3. Sélectionnez **Pont sans fil** puis cliquez sur **Suivant**. Le système lance un assistant destiné à la configuration.
4. Cliquez sur **Terminer**.
5. Si FRITZ!Powerline 1240E est connecté à votre routeur Internet via une connexion CPL ou LAN, interrompez cette connexion.
FRITZ!Powerline 1240E ne peut être connecté à votre routeur Internet qu'avec un seul type de connexion.
6. Connectez vos équipements sans fil et réseau à FRITZ!Powerline 1240E.



Interface utilisateur

Ouvrez l'interface utilisateur dans votre navigateur Web en saisissant

- fritz.powerline si FRITZ!Powerline 1240E est connecté à une FRITZ!Box.
- 192.168.178.2 si FRITZ!Powerline 1240E n'est pas encore connecté à un routeur.
- l'adresse **<Adresse IP>**. Cette adresse IP sera attribuée par votre routeur Internet dès qu'un ou plusieurs adaptateurs FRITZ!Powerline 1240E se trouveront au sein de votre réseau domestique.




Dans l'interface utilisateur, vous pouvez par ex. paramétrer la prise de courant, (dés)activer les voyants lumineux des touches, modifier l'accès au réseau domestique ou effectuer une mise à jour du micrologiciel FRITZ!OS.

Élargir un réseau Ethernet domestique

Vous pouvez utiliser FRITZ!Powerline 1240E comme pont LAN au sein de votre réseau domestique Ethernet.

1. Lancez un navigateur Internet puis saisissez fritz.powerline dans la ligne d'adresse. L'interface utilisateur de FRITZ!Powerline 1240E s'ouvre.
2. Ouvrez l'**accès au réseau domestique** puis cliquez sur **Modifier le mode d'accès**.
3. Sélectionnez **Pont LAN** puis cliquez sur **Suivant**. Le système lance un assistant destiné à la configuration.
4. Cliquez sur **Terminer**.
5. Connectez vos équipements sans fil et réseau à FRITZ!Powerline 1240E.

Affichage de l'état et utilisation

	État	FRITZ!Powerline 1240E
WLAN 	Allumé	La fonction sans fil est activée.
	Clignote	Recherche de base dans le type d'accès pont sans fil.
	Éteint	La fonction sans fil est désactivée.
Powerline 	Allumé	Est connecté au réseau CPL et est prêt à échanger des données.
	Éteint	La fonction CPL est désactivée. ou Aucun périphérique CPL compatible ou aucun périphérique utilisant la même clé réseau n'a été détecté.
WLAN - WPS Powerline - Security 	Clignote	En cours de redémarrage ou de réglage des paramètres de sécurité.
	Appuyer brièvement	Démarrer la connexion rapide WPS.
	Appuyer brièvement	Intégrer en toute sécurité à un réseau CPL existant.
	Appuyer longuement	Réinitialiser.

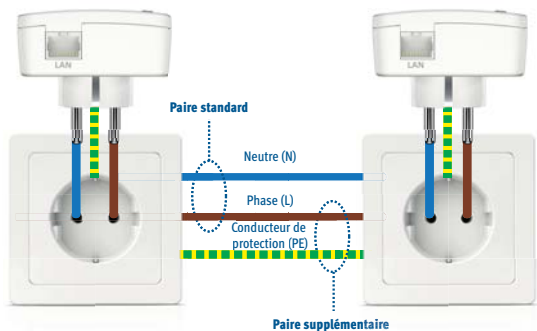
Optimiser le débit de données

Tout réseau CPL est sensible à divers facteurs. Voici comment atteindre un débit performant au sein de votre réseau CPL :

- Évitez d'utiliser des prises multiples.
- Branchez vos périphériques CPL directement sur vos prises murales.
- Si vous êtes contraint d'utiliser des blocs multiprises, veillez à :
 - utiliser des prises multiples sans protection contre la surtension.
 - brancher le moins d'appareils possible sur votre prise multiple.
 - brancher votre périphérique CPL sur le tout premier emplacement, juste à côté du câble.
- S'il est impossible de renoncer à l'utilisation de prises multiples sans protection contre la surtension, il faut que la protection contre la surtension se trouve derrière le périphérique CPL.
- Le débit du réseau CPL s'amenuise lors d'une connexion à plusieurs phases lorsqu'il y a des boîtiers de distribution entre vos différents périphériques CPL, lorsque la connexion doit passer par un interrupteur différentiel, un variateur de lumière ou un bloc d'alimentation, ou encore lorsque vous utilisez une perceuse ou un aspirateur. Essayez de réduire ces facteurs à leur strict minimum.
- Vous pouvez également gérer et optimiser la qualité de votre réseau CPL avec le programme FRITZ!Powerline d'AVM.

Prérequis pour des débits maximums

Tout circuit électrique moderne possède trois conducteurs : une phase (L), un conducteur neutre (N) et un conducteur de protection (PE). Les circuits plus anciens n'ont souvent que deux conducteurs, la phase (L) et le conducteur neutre (PEN) qui, dans ce type de systèmes, joue le rôle de conducteur de protection. Pour atteindre des débits élevés de l'ordre du Gigabit, FRITZ!Powerline 1240E recourt à la technologie MIMO, qui nécessite un circuit doté de 3 conducteurs ainsi que des prises de courant de sécurité. Avec MIMO, FRITZ!Powerline 1240E peut créer, sur la phase et le conducteur de protection, une paire de conducteurs supplémentaire pour la transmission des données et augmenter la performance de 60 à 80 % par rapport à une connexion CPL classique. Il est également possible d'utiliser FRITZ!Powerline 1240E dans des circuits dotés de 2 conducteurs mais dans ce cas, il est impossible de bénéficier pleinement de ses performances.



Données techniques

- Hauteur 114 mm x Largeur 67 mm x Profondeur 65 mm/27 mm (avec prise/sans prise)
- 230 V, 50 Hz A/C
- 0 °C à +40 °C
- Consommation moyenne : 5,5 W
- Poids : 140 g
- Élargit votre réseau domestique via la ligne électrique à votre domicile (CPL).
- Débit CPL jusqu'à 1 200 Mbit/s (bruts) grâce à la technologie 2 x 2 MIMO
- Connexion CPL d'une simple pression de bouton ; cryptage sécurisé avec AES 128 bits
- Réseau sans fil jusqu'à 300 Mbit/s (2,4 GHz) : connecte l'ordinateur, la tablette, le smartphone, l'imprimante et autres équipements réseau.
- Sécurité du réseau local sans fil avec le WPA2, configuration simple avec le WPS d'une simple pression de bouton
- Possibilité de régler un élargissement du réseau sans fil (fonction Répéteur)
- 1 x Ethernet Gigabit (1 000 Mbit/s) pour la connexion de la TV, du Blue-ray, de la

HiFi, des consoles de jeux

- Conforme à la norme HomePlug AV2, compatible avec IEEE P1901 et tous les appareils CPL de catégorie 200, 500 et 1 200 Mbit/s
- interface utilisateur propre : <http://fritz.powerline>

Élimination

Conformément aux prescriptions européennes, l'adaptateur FRITZ!Powerline 1240E et les câbles ne doivent pas être jetés dans les ordures ménagères. Après les avoir utilisés, veuillez les remettre aux services municipaux de gestion des déchets.

Déclaration de conformité CE

AVM déclare par la présente que l'appareil est conforme aux exigences essentielles et aux instructions pertinentes des directives 2014/53/UE, 2009/125/CE et 2011/65/UE.

Vous trouverez la version longue de la déclaration de conformité CE à l'adresse : <http://en.avm.de/ce> (en langue anglaise).



Contenuto della confezione e caratteristiche del dispositivo



1 FRITZ!Powerline 1240E



1 cavo LAN



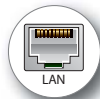
Funzione wireless

- punto di accesso wireless
- connessione con la rete wireless



Spina di alimentazione

- alimentazione elettrica
- interfaccia con la rete Powerline



1 porta LAN

- collegamento di dispositivi di rete
- connessione a una rete domestica Ethernet



Indicazione di stato

- 3 LED indicano lo stato della connessione



1 tasto

- creazione di una connessione Powerline e wireless sicura
- impostazioni di fabbrica

Sicurezza

- Utilizzate il FRITZ!Powerline 1240E in un ambiente asciutto, privo di polvere, protetto dalle irradiazioni solari dirette e sufficientemente ventilato.
- Collegate il FRITZ!Powerline 1240E a prese di corrente di facile accesso.
- Il FRITZ!Powerline 1240E è concepito per essere usato all'interno degli edifici. Non si devono infiltrare liquidi di nessun tipo all'interno del dispositivo.
- Non aprite il FRITZ!Powerline 1240E. Aprendolo o realizzando riparazioni inadeguate potete creare situazioni di pericolo per voi stessi.
- Prima di pulirlo, scollegate il FRITZ!Powerline 1240E dalla rete elettrica. Per pulirlo usate un panno umido.

Ecco il FRITZ!Powerline 1240E

Questa guida rapida vi mostra le opzioni d'uso e di comando del FRITZ!Powerline 1240E. Per le informazioni dettagliate consultate il manuale PDF sul nostro sito web it.avm.de/assistenza.

Il FRITZ!Powerline 1240E è un adattatore Powerline che estende la vostra rete Powerline e si può usare con dispositivi wireless e di rete come punto di accesso sicuro alla rete domestica e a Internet.

Il FRITZ!Powerline 1240E è dotato di un'interfaccia utente per le impostazioni. In questa interfaccia utente, ad esempio, potete aggiornare il software FRITZ!OS del dispositivo, configurare un timer wireless e un punto di accesso wireless oppure impostare il FRITZ!Powerline 1240E come ripetitore wireless, in modo da estendere la rete wireless di cui disponete già.

Grazie a queste caratteristiche, il FRITZ!Powerline 1240E è un dispositivo multiuso in grado di estendere la rete domestica via Powerline e mediante connessioni wireless e LAN.

Vi auguriamo buon divertimento con il FRITZ!Powerline 1240E!

Collegamento di dispositivi di rete e wireless

Per i vostri dispositivi di rete e wireless potete usare il FRITZ!Powerline 1240E come punto di accesso alla rete domestica e al router per Internet.

Per collegare al FRITZ!Powerline 1240E i dispositivi wireless (come gli smartphone o i portatili) che supportano il metodo di connessione rapida WPS, procedete come segue:

1. Premete per circa 1 secondo il tasto **WLAN • WPS** del FRITZ!Powerline 1240E. Il tasto lampeggia.
2. Entro due minuti avviate WPS sul vostro dispositivo wireless.

Se il dispositivo wireless non supporta il metodo di connessione rapida WPS:

1. Estraete il FRITZ!Powerline 1240E dalla presa e prendete nota della **chiave di rete wireless** che si trova sul retro del dispositivo.
2. Lanciate il software wireless del dispositivo wireless e immettete la **chiave di rete wireless**.

Se desiderate usare un dispositivo di rete collegato mediante cavo:

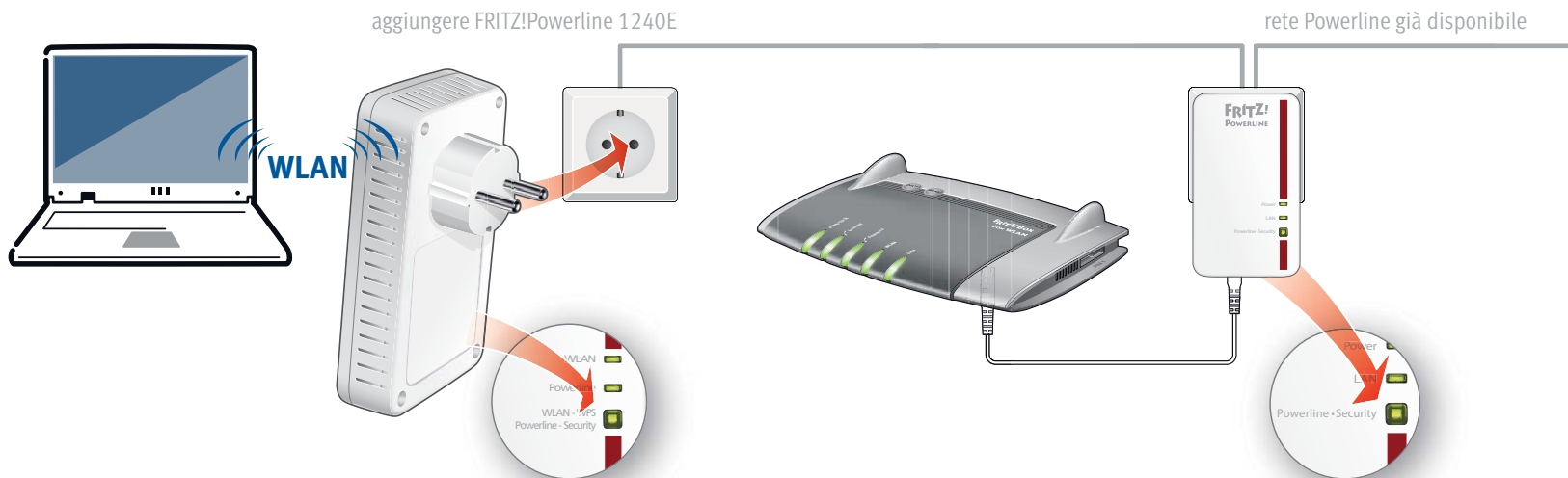
- Con un cavo LAN collegate il dispositivo di rete ad una delle porte LAN del FRITZ!Powerline 1240E.



Questi valori sono a titolo di esempio
Non usate questi valori per le vostre
impostazioni.

Il FRITZ!Powerline 1240E estende la rete Powerline

1. Collegate il FRITZ!Powerline 1240E ad una presa in prossimità di un adattatore Powerline della rete Powerline disponibile. Aspettate finché il LED "WLAN" non resta acceso.
2. Premete per 1 secondo **WLAN • WPS/Powerline • Security** del FRITZ!Powerline 1240E.
3. Entro due minuti premete per un secondo il pulsante con la dicitura **Security, Pair** (o simile) di un adattatore della vostra rete Powerline.
4. Adesso potete usare il FRITZ!Powerline 1240E su ogni presa della vostra casa.



Estendere una rete wireless

Potete usare il FRITZ!Powerline 1240E come ripetitore wireless.

1. Aprite un browser web e digitate <http://fritz.powerline> nella barra degli indirizzi. Si apre l'interfaccia utente del FRITZ!Powerline 1240E.
2. Aprite l'**accesso alla rete domestica** e cliccate **Modifica del tipo di accesso**.
3. Selezionate **Ponte wireless** e cliccate **Avanti**. Si avvia un assistente che vi guida nella configurazione.
4. Cliccate **Fine**.
5. Se il FRITZ!Powerline 1240E è collegato al router per Internet tramite una connessione Powerline o LAN, chiudete questa connessione.

Il FRITZ!Powerline 1240E deve essere collegato al router per Internet con un solo tipo di connessione.

6. Collegate i dispositivi di rete e wireless con il FRITZ!Powerline 1240E.



Interfaccia utente

Aprite l'interfaccia utente nel vostro browser web con

- fritz.powerline, se il FRITZ!Powerline 1240E è collegato ad un FRITZ!Box.
- **192.168.178.2**, se il FRITZ!Powerline 1240E **non è ancora** collegato ad un router.
- l'**<indirizzo IP>**. L'indirizzo IP viene assegnato dal router per Internet non appena nella vostra rete domestica si trovano uno o più FRITZ!Powerline 1240E.




Nell'interfaccia utente, ad esempio, potete effettuare le impostazioni per la presa di corrente, attivare e disattivare i LED dei tasti, cambiare l'accesso alla rete domestica oppure effettuare l'aggiornamento di FRITZ!OS.

Estendere la rete domestica Ethernet

Potete usare FRITZ!Powerline 1240E come ponte LAN nella rete domestica Ethernet.

1. Aprite un browser web e digitate fritz.powerline nella barra degli indirizzi. Si apre l'interfaccia utente del FRITZ!Powerline 1240E.
2. Aprite l'**accesso alla rete domestica** e cliccate **Modifica del tipo di accesso**.
3. Selezionate **Ponte LAN** e cliccate **Avanti**. Si avvia un assistente che vi guida nella configurazione.
4. Cliccate **Fine**.
5. Collegate i dispositivi di rete e wireless con il FRITZ!Powerline 1240E.

Indicazione di stato e impiego

	Stato	FRITZ!Powerline 1240E
WLAN 	acceso	è attivata la funzione wireless
	lampeggia	ricerca base nel tipo di accesso ponte wireless
	spento	la funzione wireless è disattivata
Powerline 	acceso	è collegato alla rete Powerline e pronto a scambiare dati
	spento	la funzione Powerline è disattivata oppure non sono stati identificati dispositivi Powerline disponibili che usino la stessa chiave di rete
WLAN - WPS Powerline - Security 	lampeggia	impostazioni di sicurezza o si riavvia
	premendo brevemente	si avvia la connessione rapida WPS
	premendo brevemente	si aggiunge ad una rete Powerline in modo sicuro
	premendo a lungo	si resetta

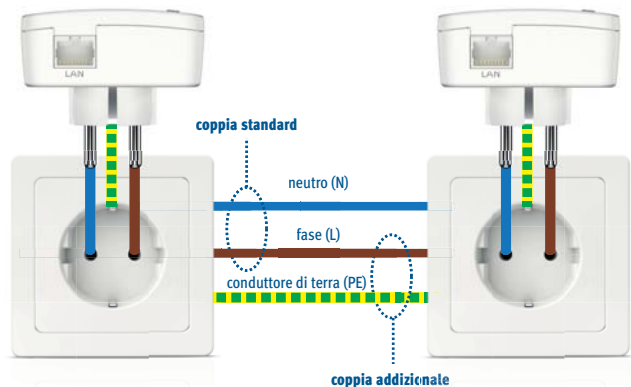
Velocità di trasferimento ottimizzata

Sono molti i fattori che influiscono su una rete Powerline. Attenendovi alle seguenti indicazioni potete contribuire al raggiungimento di una buona velocità di trasferimento nella rete Powerline:

- Evitate le multiprese.
- Inserite i dispositivi Powerline direttamente nelle prese a parete.
- Se non è possibile evitare l'uso di multiprese...
 - usate le multiprese senza protettori da sovratensioni;
 - dovrete collegare alla multipresa meno dispositivi possibile;
 - inserite il dispositivo Powerline nella presa anteriore più vicina al cavo.
- Se non potete evitare di usare multiprese senza protettori da sovratensioni, il protettore da sovratensione si dovrebbe trovare dopo il dispositivo Powerline.
- La velocità di trasferimento in una rete Powerline diminuisce se la connessione ha più fasi, se fra i dispositivi Powerline si trovano scatole di derivazione, se la connessione deve passare per un interruttore differenziale, dimmer o per regolatori di corrente o se si usano trapani o aspirapolvere. Cercate di ridurre al minimo questi influssi.
- Gestite e ottimizzate la qualità della rete Powerline anche con il programma AVM FRITZ!Powerline.

Requisito per velocità Gigabit

Un circuito elettrico moderno ha 3 fili: la fase (L), il conduttore neutro (N) e il conduttore di terra (PE). I vecchi circuiti elettrici spesso hanno solo 2 fili, la fase (L) e il conduttore neutro (PEN), che in questi sistemi assume il compito del conduttore di terra. Per le velocità di trasferimento gigabit il FRITZ!Powerline 1240E utilizza la tecnologia MIMO che richiede un circuito elettrico con 3 fili e prese con contatto di terra. Grazie a MIMO, il FRITZ!Powerline 1240E può formare sulla fase e sul contatto di terra un'ulteriore coppia di conduttori per la trasmissione di dati e aumentare così del 60 - 80 % la potenza rispetto ad una connessione Powerline tradizionale. Il FRITZ!Powerline 1240E si può usare anche nei circuiti di corrente con 2 conduttori, tuttavia senza sfruttare tutto il suo potenziale.



Dati tecnici

- H 114 mm x L 67 mm x P 65 mm/27 mm (con/senza spina)
- 230 V, 50 Hz A/C
- da 0 °C a +40 °C
- potenza media assorbita: circa 5,5 w
- peso: 140 g
- estende la rete domestica attraverso la linea elettrica di casa (Powerline)
- trasmissione Powerline fino a 1200 Mbit/s (lordi) grazie alla tecnica 2 x 2 MIMO
- connessione Powerline premendo un tasto; codifica con AES a 128 bit
- rete wireless fino a 300 Mbit/s (2,4 GHz), collega computer, tablet, smartphone, stampante e altri dispositivi di rete
- sicurezza wireless con WPA2, configurazione semplice con WPS premendo un tasto
- ampliamento della portata wireless (funzione ripetitore) impostabile
- 1 Gigabit Ethernet (1000 Mbit/s) per collegare TV, Blue-Ray, HiFi e console di gioco

- conforme allo standard HomePlug AV2, compatibile con IEEE P1901 e dispositivi Powerline delle categorie da 200, 500 e 1200 Mbit/s
- propria interfaccia utente: <http://fritz.powerline>

Smaltimento

In conformità con le leggi europee, il FRITZ!Powerline 1240E e i cavi non vanno smaltiti con i rifiuti domestici, bensì consegnati, al termine del loro ciclo di vita, presso un centro di raccolta autorizzato.

Dichiarazione di conformità CE

AVM dichiara che il dispositivo è conforme ai requisiti fondamentali e alle disposizioni inerenti alle direttive 2014/53/UE, 2009/125/CE e 2011/65/UE.

La versione integrale della dichiarazione di conformità CE si trova in inglese in <http://en.avm.de/ce>



Omvang van de levering en eigenschappen van het apparaat



1 FRITZ!Powerline 1240E



1 LAN-kabels



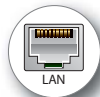
WLAN-Functie

- WLAN access point
- Verbinding naar een WLAN netwerk



Stroomstekker

- Stroomvoorziening
- Interface met het Powerline-netwerk



1 LAN-bus

- Aansluiten van netwerkapparatuur
- Verbinding met een ethernet-thuisnetwerk



Statusweergave

- 3 leds geven de verbindingstatus weer



1 knop

- Powerline- en WiFi-verbinding veilig tot stand brengen
- Fabrieksinstellingen

Veiligheid

- Gebruik de FRITZ!Powerline 1240E op een droge en stofvrije plaats zonder direct zonlicht en zorg voor voldoende ventilatie.
- Sluit FRITZ!Powerline 1240E op goed bereikbare contactdozen aan.
- FRITZ!Powerline 1240E is bestemd voor het gebruik in gebouwen. Er mogen geen vloeistoffen in het inwendige van het apparaat binnendringen.
- Open de FRITZ!Powerline 1240E niet. Door openen en/of ondeskundige reparaties kunt u gevaar lopen.
- Haal de FRITZ!Powerline 1240E uit de wandcontactdoos voordat u begint met reinigen. Gebruik voor de reiniging een vochtige doek.

Dat is FRITZ!Powerline 1240E

Deze snelle handleiding toont u de gebruiks- en bedieningsmogelijkheden van FRITZ!Powerline 1240E. Uitgebreide informatie vindt u in het handboek in PDF-formaat op onze website be.avm.de/service.

De FRITZ!Powerline 1240E is een Powerline-adaptor die uw bestaande Powerline-netwerk uitbreidt en door uw bestaande WiFi- en netwerkapparaten als veilig toegangspunt tot uw thuisnetwerk en het internet gebruikt kan worden.

Voor apparaatinstellingen heeft FRITZ!Powerline 1240E een gebruikersinterface. In deze gebruikersinterface kunt u bijvoorbeeld de software FRITZ!OS updaten, een WiFi-tijdschakeling en een WiFi-toegang voor gasten instellen of FRITZ!Powerline 1240E voor de uitbreiding van uw bestaande draadloze WiFi-netwerk als WiFi-repeater instellen.

Met deze eigenschappen is de FRITZ!Powerline 1240E een apparaat met veelzijdige toepassingen, dat de reikwijdte van uw thuisnetwerk via Powerline, via WLAN- en LAN-verbindingen kan uitbreiden.

Wij wensen u veel plezier met uw FRITZ!Powerline 1240E.

WLAN- en netwerkapparaten aansluiten

Met uw WLAN- en netwerkapparatuur gebruikt u FRITZ!Powerline 1240E als toegangspunt tot uw thuisnetwerk en uw internetrouter.

Zo verbindt u uw WLAN apparaten, zoals smartphones of notebooks, welke de zogenaamde WPS technologie ondersteunen, met de FRITZ!Powerline 1240E:

1. Druk ca. 1 seconde lang op de knop **WLAN • WPS** op de FRITZ!Powerline 1240E. De knop knippert.
2. Start binnen twee minuten WPS op uw WLAN-apparaat.

Als uw WLAN apparaat geen WPS ondersteunt:

1. Haal de FRITZ!Powerline 1240E uit de contactdoos en noteer de **WiFi-netwerksleutel**, die u vindt op de achterkant van het apparaat.
2. Start nu de WLAN software van uw WLAN apparaat en voer daar de **WLAN netwerksleutel** in.

Als u een apparaat per netwerk kabel wilt aansluiten:

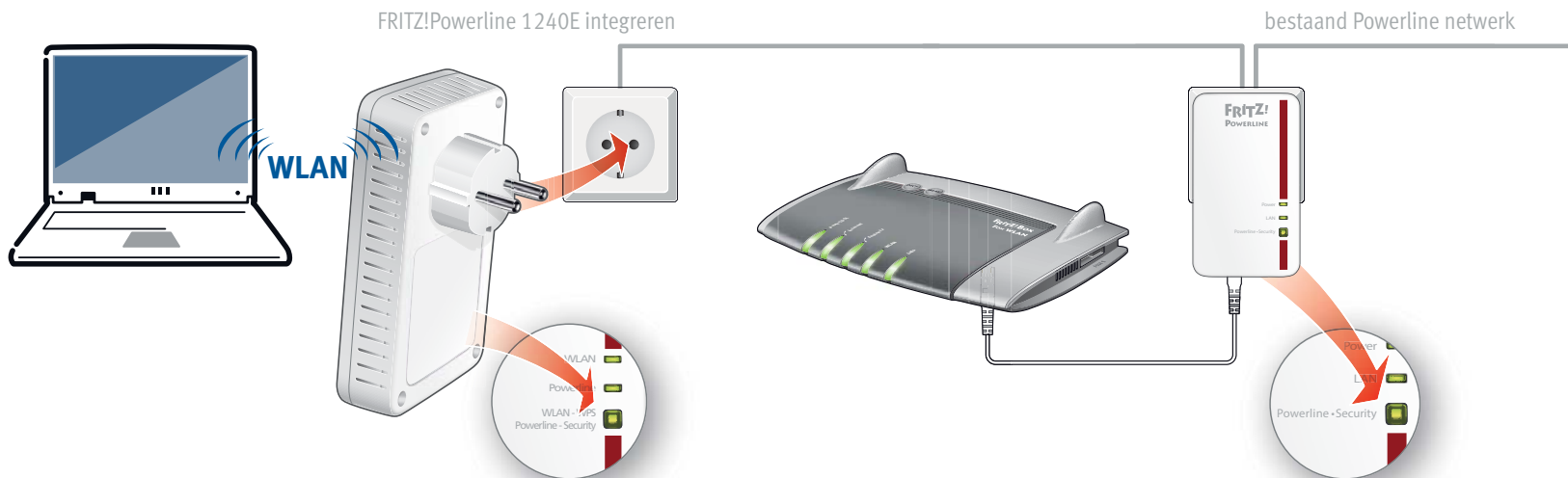
- Sluit uw netwerk apparaat met een LAN kabel aan op een van de LAN aansluitingen van de FRITZ!Powerline 1240E.



Deze waarden zijn voorbeelden.
Voer deze waarden **niet** in uw instellingen in.

De FRITZ!Powerline 1240E breidt uw Powerline netwerk uit

1. Sluit de FRITZ!Powerline 1240E aan op een contactdoos in de buurt van een Powerline-adapter van uw bestaande Powerline-netwerk. Wacht tot de led WLAN continu brandt.
2. Druk 1 seconde lang op **WLAN • WPS / Powerline • Security** op de FRITZ!Powerline 1240E.
3. Druk binnen 2 minuten 1 seconde lang op de knop met het opschrift **Security, Pair** of iets gelijkaardigs van een adapter in uw bestaande Powerline-netwerk.
4. U kunt FRITZ!Powerline 1240E nu op elke contactdoos in uw woning gebruiken.



Een WLAN draadloos netwerk uitbreiden

U kunt de FRITZ!Powerline 1240E als WLAN repeater gebruiken.

1. Start een internetbrowser en voer daar <http://fritz.powerline> in de adresbalk in. De FRITZ!Powerline 1240E gebruikersinterface wordt geopend.
2. Open de **thuisnetwerktoegang** en klik op **Change type of connection** (Verbindings-type wijzigen).
3. Selecteer **WLAN Bridge** (WLAN-brug) en klik op **Next** (Verder). Een assistent wordt gestart en voert u door de installatie.
4. Klik nu op **Finish**
5. Als FRITZ!Powerline 1240E via een Powerline- of LAN-verbinding met uw internetrouter verbonden is, koppelt u deze verbinding los.
FRITZ!Powerline 1240E mag **met slechts één** type verbinding met uw internetrouter verbonden zijn
6. Verbindt uw WLAN- en netwerkapparaten met de FRITZ!Powerline 1240E.



Gebruikersinterface

Open de gebruikersinterface in uw internetbrowser met

- **fritz.powerline**, als de FRITZ!Powerline 1240E met een FRITZ!Box verbonden is.
- 192.168.178.2, als FRITZ!Powerline 1240E **nog niet** met een router verbonden is.
- het **<IP-adres>**. Het IP-adres wordt door uw internetrouter toegekend zodra er zich een of meerdere FRITZ!Powerline 1240E in uw thuisnetwerk bevinden.




In de gebruikersinterface kun je bijvoorbeeld instellingen voor de contactdoos uitvoeren, die leds van knoppen in- en uitschakelen, de thuisnetwerktoegang wijzigen of een update van de FRITZ!OS-firmware uitvoeren.

Een ethernet thuisnetwerk uitbreiden

U kunt FRITZ!Powerline 1240E als LAN-brug in uw ethernet-thuisnetwerk gebruiken.

1. Start een internetbrowser en voer daar fritz.powerline in de adresbalk in. De FRITZ!Powerline 1240E gebruikersinterface wordt geopend.
2. Open de **thuisnetwerktoegang** en klik op **Change type of connection** (Verbindings-type wijzigen).
3. Selecteer **LAN Bridge** (LAN-brug) en klik op **Next** (Verder). Een assistent wordt gestart en voert u door de installatie.
4. Klik nu op **Finish**
5. Verbindt uw WLAN- en netwerkapparaten met de FRITZ!Powerline 1240E.

Toestandswaergave en bediening

	Toestand	FRITZ!Powerline 1240E
WLAN 	brandt	WLAN is ingeschakeld
	knippert	Basiszoekfunctie in de toegangsmethode WLAN-brug
	uit	WLAN-functie is uitgeschakeld
Powerline 	brandt	is verbonden met het Powerline-netwerk en gereed voor gegevensoverdracht
	uit	de Powerline-functie is uitgeschakeld of er zijn geen compatibele Powerline-apparaten herkend die dezelfde netwerksleutel gebruiken
WLAN - WPS Powerline - Security 	knippert	herstart of veiligheidsinstellingen
	Kort drukken	de WPS-snelverbinding starten
	Kort drukken	veilig in een Powerline-netwerk integreren
	lang drukken	resetten

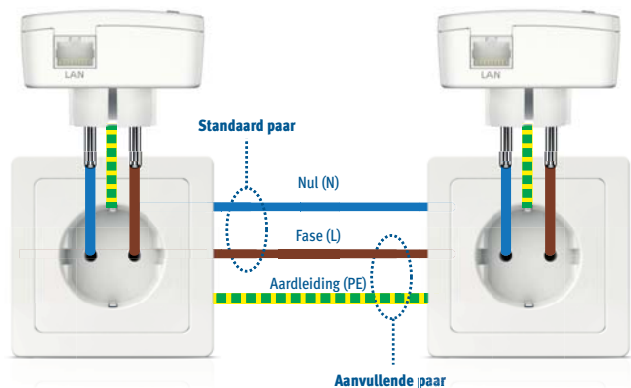
De datarate optimaliseren

Een Powerline-netwerk wordt door vele factoren beïnvloed. Door het uitvoeren van volgende maatregelen kunt u bijdragen tot een optimale gegevenssnelheid in uw Powerline-netwerk:

- Vermijd het gebruik van meervoudige contactdozen.
- Steek Powerline-apparaten direct in wandcontactdozen.
- Als het gebruik van meervoudige contactdozen niet kan worden vermeden, dan...
 - gebruikt u meervoudige contactdozen zonder overspanningsbeveiliging.
 - sluit u het best zo weinig mogelijk apparaten op de meervoudige contactdoos aan.
 - sluit u uw Powerline-apparaat aan op het voorste aansluitpunt, direct bij de kabel.
- Als het gebruik van meervoudige contactdozen zonder overspanningsbeveiliging niet kan worden vermeden, dan moet er een overspanningsbeveiliging na het Powerline-apparaat aanwezig zijn.
- De datarate in een Powerline-netwerk daalt bij een verbinding via meerdere fasen, als er zich verdeelkasten op het traject tussen uw Powerline-apparaten bevinden, de verbinding een FI-veiligheidsschakelaar, dimmer of voorschakelapparatuur moet passeren of als er boormachines of stofzuigers worden gebruikt. Probeer deze invloeden zo veel mogelijk te beperken.
- Beheer en optimaliseer de kwaliteit van uw Powerline-netwerk ook met het programma AVM FRITZ!Powerline.

Voorwaarde voor gigabit-gegevensnelheid

Een moderne stroomkring heeft 3 aders: de fase (L), de nulleider (N) en de aardleiding (PE). Oudere stroomkringen hebben vaak maar 2 aders, de fase (L) en de nulleider (PEN), die in deze systemen ook de functie van de aardleiding vervult. Voor een hoge gegevensnelheid maakt FRITZ!Powerline 1240E gebruik van de MIMO-techniek, die een stroomkring met 3 aders en veiligheidscontactdozen vereist. Met MIMO kan FRITZ!Powerline 1240E op de fase en de aardleiding een bijkomend aderpaar voor gegevensoverdracht tot stand brengen en zo het prestatievermogen 60 - 80 % verhogen in vergelijking met een conventionele Powerline-verbinding. FRITZ!Powerline 1240E kan ook worden gebruikt in stroomkringen met 2 aders, maar dan kan niet van het volledige prestatievermogen gebruik worden gemaakt.



Technische gegevens

- Hoogte 114 mm x breedte 67 mm x diepte 65 mm/27 mm (met stekker/zonder stekker)
230 V, 50 Hz A/C
- 0 °C tot +40 °C
- Gemiddeld opgenomen vermogen: ca. 5,5 W
- Gewicht: 140 g
- breidt uw thuisnetwerk uit via de stroomkabel in uw woning (Powerline)
- Powerline-overdracht tot 1200 Mbit/s (bruto) door 2 x 2 MIMO-techniek
- Powerline verbinding per knopdruk veilig versleuteld met AES-128-Bit
- WLAN tot 300 Mbit/s (2,4 GHz) verbind computer, tablet, smartphone, printer en andere netwerkapparatuur
- WLAN veiligheid met WPA2, eenvoudige installatie per knopdruk met WPS
- Verlenging van WLAN-reikwijdte (repeaterfunctie) instelbaar
- 1 x gigabit-ethernet (1000 Mbit/s) voor het aansluiten van tv, blue-ray, hifi, spelconsole

- Conform de standaard HomePlug AV2, compatibel met IEEE P1901 en Powerline-apparaten van de 200-, 500- en 1200-Mbit/s-klasse
- eigen gebruikersinterface:
<http://fritz.powerline>

Afvoer

FRITZ!Powerline 1240E en kabels mogen overeenkomstig de Europese wetgeving niet met het huisvuil worden afgevoerd. Breng ze daarom na gebruik naar een inzamelpunt in uw gemeente.

EG-verklaring van overeenstemming

Hiermee verklaart AVM dat het apparaat overeenstemt met de fundamentele vereisten en de andere relevante voorschriften van de richtlijnen 2014/53/EU, 2009/125/EG en 2011/65/EU.

De volledige tekst van de EG-verklaring van overeenstemming vindt u in het Engels op <http://en.avm.de/ce>

