



## USER MANUAL

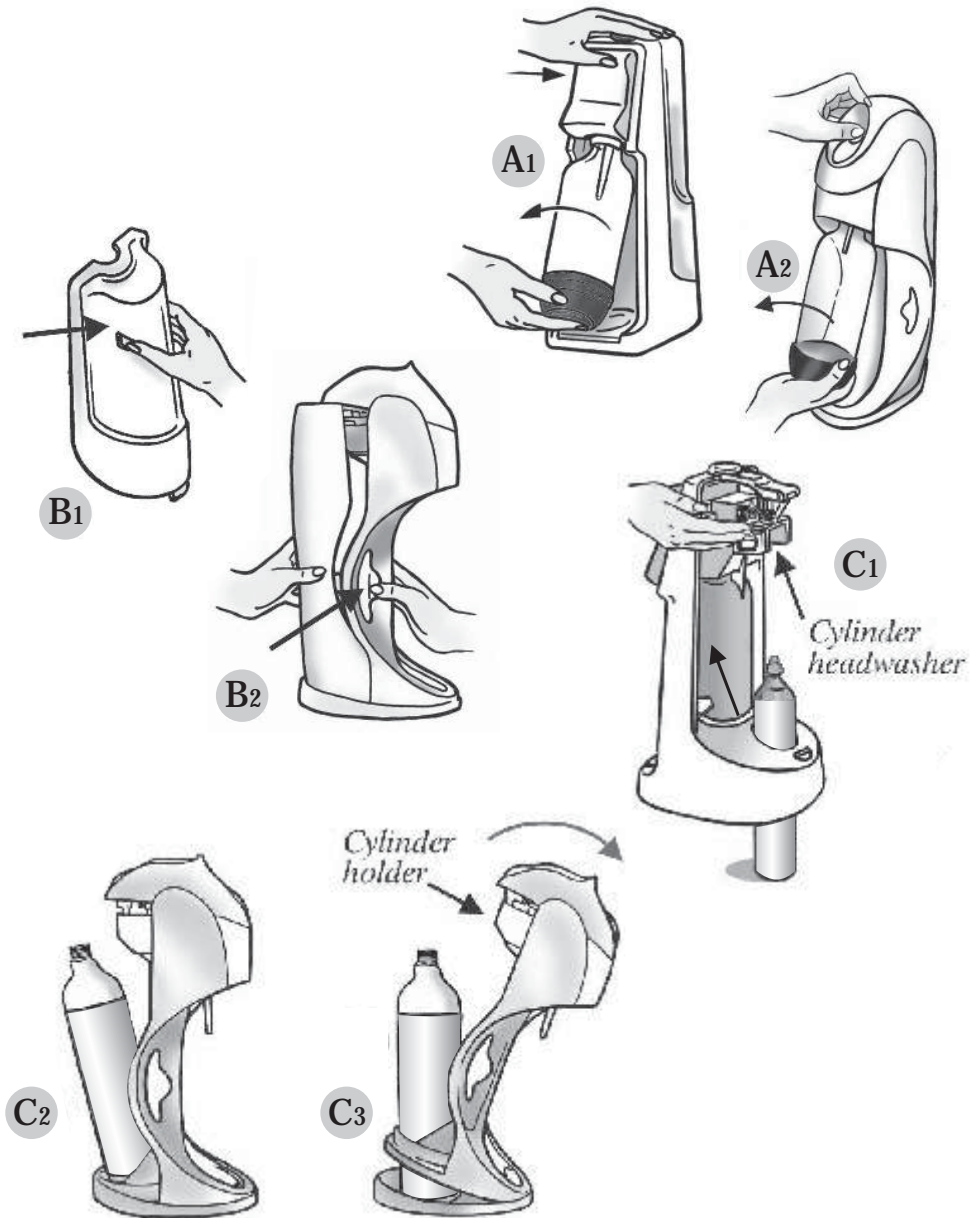
**C100/COOL**

**A200/JET/STREAM/JET100**

**DS5001/DESIGN/DYNAMO**

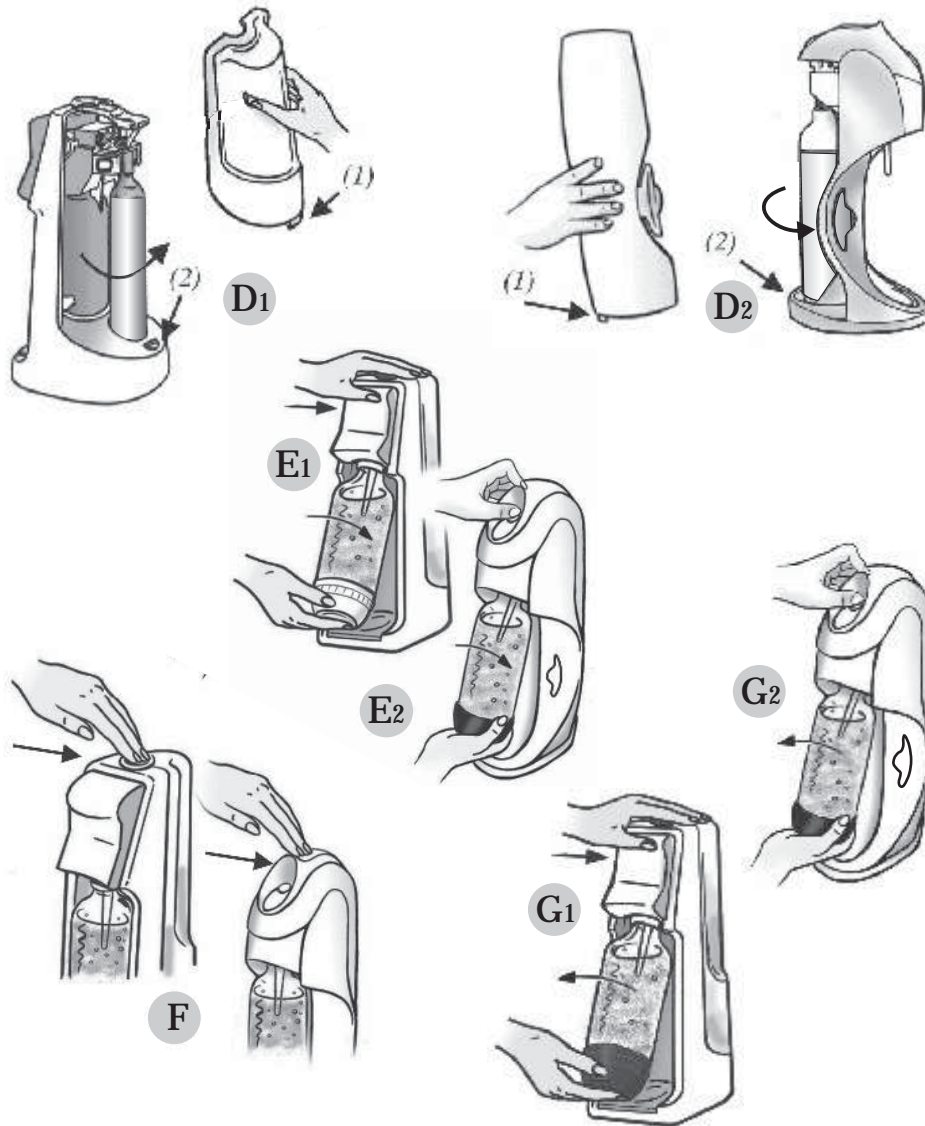
4	USER MANUAL	20	BRUKSANVISNING	36	NÁVOD K POUŽITÍ
6	GEBRAUCHSANWEISUNG	22	BRUIKSAANWIJZING	38	HASZNÁLATI UTASÍTÁS
8	MANUEL D'UTILISATION	24	ÄYTTÖOHJEETGE	40	NÁVOD NA OBSLUHU
10	GEBRUIKSAANWIJZING	26	NAUDOJIMO INSTRUKCIJA	42	UPUTE ZA UPOTREBU
12	LIBRETTO D'ISTRUZIONI	28	KASUTUSJUHEND	44	NAVODILA ZA UPORABO
14	MANUAL DE USO	30	LIETOŠANAS INSTRUKCIJA	46	ΟΔΗΓΙΕΣ ΧΡΗΣΗΣ
16	PORTUGAL	32	ИНСТРУКЦИЯ ПО ЭКСПЛУАТАЦИИ	48	사용 설명서
18	BRUKERMANUAL	34	INSTRUKCJA OBSŁUGI	50	氣泡水機 產品使用手冊

## GETTING STARTED



Die ersten Schritte / Pour commencer / Eerste stappen / Prima utilizzazione / Para començar / Sätta igång / Start med / Sådan kommer du i gang / Toimi näin / Alustamine / Kaip pradėti / Ar ko sākt / Порядок работы / Polish / Kezdő lépések / Začínáme / Začínáme / Početni koraci / Na začetku / 시작

## REPLACING A CYLINDER



So tauschen Sie einen leeren Zylinder aus / Pour remplacer un cylindre vide / Verwisselen van een lege cilinder / Sostituzione di un cilindro vuoto / Paracambiar un cilindro vacío / Ersätta tom cylinder / Å erstatte en tom sylinder / Udsiftning af tom patron / Tyhjän patruunan vaihtaminen / Ballooni vahetamine / Cilindro keitimas / Tukšā cilindra noņemšana / Замена пустого баллона / Polish / Hungry / Montáž bombičky / Montáž bombičky / Zamjena praznog cilindra / Menjava prazne jeklenke / 시 작.

Les images servent à des fins d'illustration uniquement / Afbeeldingen slechts bedoeld ter illustratie / Abbildungen dienen ausschließlich der Illustration / Immagini a solo scopo illustrativo / Bilder endast i illustrativt syfte / Bilder kun til illustration / Billeder tjener kun til illustration / Kuva on vain havainnollistamista varten / Pildid on illustratiivse tähendusega / Vaizdai pateiktii vien tik ilustraciniams tikslais / Attēls tikai izskaidrošanas mērķiem / Изображения приведены исключительно для целей иллюстрации / Ilustracije služia tylko do celów demonstracyjnych / Images for illustration purposes only / Les images servent à des fins d'illustration uniquement / Las imágenes son sólo a título ilustrativo / As imagens são somente para ilustrar / A képek kizárólag tájékoztató jellegűek / Obrázky pouze k ilustrativním účelům / obrázky slúžia iba na ilustračné účely / Slike su samo u cilju ilustracije / Slike imajo le ilustrativen namen.

## ITALIANO

### Gentile cliente,

nel ringraziarLa per aver scelto di acquistare uno dei nostri gasatori di qualità per la preparazione delle sue bibite, La preghiamo di leggere attentamente questo libretto d'istruzioni per la massima soddisfazione.

Ad ogni Sua specifica richiesta alla quale saremo lieti di risponderLe, La invitiamo a contattare l'ufficio più vicino Soda-Club/SodaStream tramite il sito [www.sodaclub.com](http://www.sodaclub.com)

**ATTENZIONE: Prima di sostituire un cilindro vuoto con uno pieno, procurarsi un cilindro di CO<sub>2</sub> Soda-Club/SodaStream adatto al proprio modello di apparecchio. Non cercare di utilizzare un cilindro diverso da quello o quelli adatto/i al gasatore acquistato.**

### PRIMA UTILIZZAZIONE:

1. Premere la leva obliqua e rimuovere la bottiglia dall'apparecchio (A1, A2).
2. Rimuovere il coperchio posteriore (B1, B2)
3. Rimuovere il sigillo ed il coperchio dalla valvola del cilindro. Inserire il cilindro nell'apparecchio (C1, C2, C3) ed avvitare strettamente nel porta-cilindro (non fare uso di strumenti). Rimettere il coperchio posteriore (D1, D2).
4. Riempire la bottiglia di gasatura con acqua fresca fino al livello segnato.
5. Premere la leva obliqua e avvitare la bottiglia nell'apparecchio (E1, E2).
6. Azionare ripetutamente il pulsante di gasatura premendolo brevemente finché si sente il rumore buzz... 3 buzz produrranno un'acqua gasata normale, ulteriori azioni produrranno acqua più frizzante (F).
7. Premere la leva obliqua e svitare la bottiglia di gasatura per rimuoverla dall'apparecchio (G1, G2).

### IMPORTANTE:

**Effettuare la gasatura solo quando l'apparecchio si trova in posizione verticale. Gasare solo acqua potabile pulita, priva di ogni altro additivo o sciroppo agglutinivo. Non gasare bottiglie vuote.**

### UNA STRAGRANDE VARIETÀ DI GUSTI

- Soda-Club/Soda Stream offre una vasta gamma di gusti disponibili in bottiglia o in confezione da 3 monodose. Leggere le istruzioni di miscelatura indicate sulle etichette dei prodotti concentrati prima di preparare le bevande.
- Tenere i concentrati in luogo fresco e al riparo della luce.

### SOSTITUZIONE DEL CILINDRO SODA-CLUB/SODASTREAM:

1. Rimuovere la bottiglia di gasatura dall'apparecchio, quindi rimuovere il coperchio posteriore.
2. Svitare il cilindro vuoto e rimuoverlo dall'apparecchio. Poi ripetere dal punto no. 3 delle istruzioni di "Prima Utilizzazione" indicate qui sopra.

### PRIMA DI CHIAMARE IL SERVIZIO ASSISTENZA

#### 1. Se l'apparecchio non produce gasatura:

- il cilindro è vuoto, sostituirlo. Il peso lordo o la tara del cilindro sono stampati sul cilindro stesso e sulla valvola.
- Controllare che la bottiglia di gasatura sia stata riempita fino all'indicatore di livello.
- Assicurarsi che l'apparecchio si trovi sempre in posizione verticale.

#### 2. Se l'apparecchio continua a rilasciare gas anche dopo aver interrotto la pressione sul pulsante di gasatura:

- NON RIMUOVERE IL CILINDRO O LA BOTTIGLIA. LASCIARE L'APPARECCHIO IN POSIZIONE VERTICALE E NON TOCCARE L'APPARECCHIO fin quando la perdita di gas non sia più udibile.
- Terminata completamente la fuoriuscita di gas, inclinare la bottiglia, svitare il cilindro e controllare che la rondella di gomma sia ben montata nel supporto del cilindro.
- Scartare la bottiglia che era montata sull'apparecchio e sostituirla con una nuova.
- In caso di guasto, non adoperare l'apparecchio e contattare il Servizio assistenza clienti.

#### 3. Se si sente un leggero sibilo dall'apparecchio durante la gasatura:

si può sentire un leggero sibilo, quando l'apparecchio è in funzione. Questo è del tutto normale. Cesserà immediatamente dopo la gasatura, non appena la bottiglia sarà inclinata e la pressione accumulata rilasciata.

#### 4. Se, in seguito al montaggio di un nuovo cilindro, dopo aver avvitato il cilindro all'apparecchio, il gas fuoriesce:

potrebbe esserci una perdita di pressione tra il supporto del cilindro e la valvola del cilindro stesso. Avvitare più strettamente il cilindro al suo supporto. Se questo non aiuta, rimuovere immediatamente il cilindro e controllare che la guarnizione di gomma sia collocata correttamente. Se dovesse essere assente o spostata, sostituirla. Si possono ottenere guarnizioni di ricambio dal Servizio assistenza clienti.

#### 5. Se l'acqua fuoriesce dalla bottiglia durante il processo di gasatura:

la bottiglia di gasatura è stata riempita eccessivamente? Controllare l'indicazione di livello e, se necessario, eliminare l'acqua in eccesso. Il pulsante di gasatura viene premuto troppo a lungo? Esercitare solo brevi e decise pressioni.

## MANUTENZIONE DELL'APPARECCHIO

Pulire l'apparecchio con un panno morbido umido. Non lavare in lavastoviglie. Non porre o conservare l'apparecchio vicino a fonti di calore. Lo sgocciolatoio posto nella parte inferiore dell'apparecchio deve sempre rimanere asciutto. Volendo, lo sgocciolatoio può essere rimosso per pulirlo.

## MANUTENZIONE DELLA BOTTIGLIA DI GASATURA SODA-CLUB



La bottiglia di gasatura Soda-Club del vostro apparecchio ha un innesto a vite. Assicurarsi che tutte le bottiglie supplementari acquistate abbiano lo stesso innesto. Non utilizzare bottiglie di gasatura che Soda-Club/Soda Stream non dichiara adatte ad essere utilizzate sul proprio modello, incluse, tra le altre, eventuali bottiglie prodotte da altri fabbricanti o bottiglie di vetro.

Dopo ogni uso lavare la bottiglia con acqua corrente tiepida, se si desidera, anche con del detersivo. Per un lavaggio più comodo rimuovere la base della bottiglia traendola verso il basso. Rimontare la base premendo sulla bottiglia. Immediatamente, riempire sempre con acqua potabile fredda e porre in frigorifero per la preparazione di bevande precedentemente raffreddate. Non mettere la bottiglia a contatto con sostanze a base di ammoniaca, alcool o benzene in quanto tali sostanze potrebbero causarne il danneggiamento.

La bottiglia di gasatura Soda-Club/Soda Stream è sensibile a temperature estremamente calde o fredde (superiori a 50°C o inferiori a 1°C) – in nessun caso lavare la bottiglia o il relativo tappo in lavastoviglie, non porla a diretto contatto con fonti di calore (forno o radiatori) o in auto e non mettere in freezer.



La bottiglia di gasatura Soda-Club/Soda Stream di tipo "lavaggio in lavastoviglie" può essere lavata in lavastoviglie (una volta alla settimana – fino a 70° o doporando il "ciclo ecologico"). Osservare le istruzioni per il lavaggio in lavastoviglie sulla bottiglia stessa per verificare se essa possa essere messa in lavastoviglie.

Controllare periodicamente che il tappo della bottiglia non sia consumato o crepato.

**Non togliere mai la bottiglia durante la gasatura.**

### Attenzione:

Tutte le bottiglie di gasatura riportano una data di scadenza – NON utilizzare le bottiglie al di là della data indicata sulla bottiglia.

Tutte le bottiglie di gasatura Soda-Club/Soda Stream sono sottoposte a rigorosi test qualitativi e, se usate normalmente, dovrebbero raggiungere la relativa data di scadenza senza problemi. Se tuttavia le bottiglie dovessero presentare segni di usura, graffi, variazioni di colore o perdita di trasparenza, deformazioni o danneggiamenti, NON UTILIZZARLE ulteriormente. Eliminarle immediatamente e sostituirle con altre nuove.

## CILINDRI SODA-CLUB/SODASTREAM

I cilindri Soda-Club/SodaStream non sono commerciabili. Essi sono proprietà della Soda-Club (CO<sub>2</sub>) Ltd. o della sua società affiliata, così come indicato sul cilindro e sul Certificato d'Autorizzazione dell'Utente o sul Certificato di Licenza per il Consumatore allegato al cilindro. Il cilindro Soda-Club/SodaStream è trasferito al cliente temporaneamente, in conformità ai termini definiti nel certificato, solo ed esclusivamente per gasare l'acqua utilizzando un apparecchio appropriato.

Quando il cilindro è vuoto, esso va sostituito con un cilindro Soda-Club/SodaStream reperibile presso i rivenditori autorizzati Soda-Club/SodaStream al prezzo della sola ricarica di gas.

### Attenzione:

Tenere i cilindri in un luogo fresco. L'esposizione a fonti di calore fa aumentare la pressione all'interno del cilindro. A livello precauzionale, se tale temperatura sale troppo, il cilindro espelle CO<sub>2</sub> per garantire la sicurezza. Se ciò dovesse accadere, l'improvvisa fuoriuscita di CO<sub>2</sub> porterebbe ad un notevole raffreddamento del cilindro. Toccare il cilindro solo quando avrà nuovamente raggiunto la temperatura ambiente.

EVITARE DI TRASPORTARE L'APPARECCHIO CON IL

CILINDRO MONTATO.

NON MANOMETTERE IL CILINDRO.

## GARANZIA

E' stata rivolta molta attenzione per assicurare che l'apparecchio Soda-Club le venga consegnato in perfette condizioni.

Se però presentasse difetti nei dodici mesi successivi dopo la data di acquisto, (per favore conservare lo scontrino), imputabili a lavorazioni o materie prime di qualità inferiore, saremmo pronti a riparare o cambiare (a nostra convenienza) il suo apparecchio senza alcun addebito.

Qualora il difetto fosse imputabile ad un cattivo uso, Soda-Club/Soda Stream rimane a sua completa disposizione, ma in questo caso richiederà ovviamente un pagamento per la riparazione, che potrà essere effettuata tramite qualsiasi fornitore autorizzato Soda-Club/SodaStream. Le Riparazioni e manutenzioni dell'apparecchio effettuate da terzi non sono incluse nella garanzia. E perciò, per mantenere la validità di quest'ultima, le riparazioni o servizi saranno effettuati soltanto da fornitori autorizzati da Soda-Club/SodaStream o dall'assistenza clienti Soda-Club/SodaStream.

Per qualsiasi richiesta pregasi contattare l'ufficio più vicino Soda-Club/SodaStream tramite il sito [www.sodaclub.com](http://www.sodaclub.com)

### Bottiglie della Soda-Club/SodaStream

L'apparecchio funziona esclusivamente con bottiglie Soda-Club/Soda Stream. Non è garantito per funzionare efficacemente con qualsiasi altra bottiglia, e quindi per mantenere la validità della garanzia, dovrà usare soltanto bottiglie originali Soda-Club/Soda Stream per gasare l'acqua nel vostro apparecchio.

### Cilindri Soda-Club/SodaStream

L'apparecchio è stato realizzato per operare con un apposito cilindro Soda-Club/SodaStream. Non è garantito per operare efficientemente con qualsiasi altro cilindro, e quindi per mantenere la validità della garanzia, dovrete usare soltanto cilindri Soda-Club/SodaStream Soda-Club/Soda Stream riempiti in una stazione d'imbottigliamento autorizzata Soda-Club/Soda Stream, e ottenuti presso i rivenditori Soda-Club/Soda Stream autorizzati.

Tutti i prodotti Soda-Club/Soda Stream sono soggetti a continui sviluppi e ulteriori modifiche possono non essere sottomesse ad un avviso.